





# Wirtschaftswegekonzept der Stadt Schmallenberg










## Geplante Wegesituation (SOLL)

### Legende

#### Handlungsempfehlung

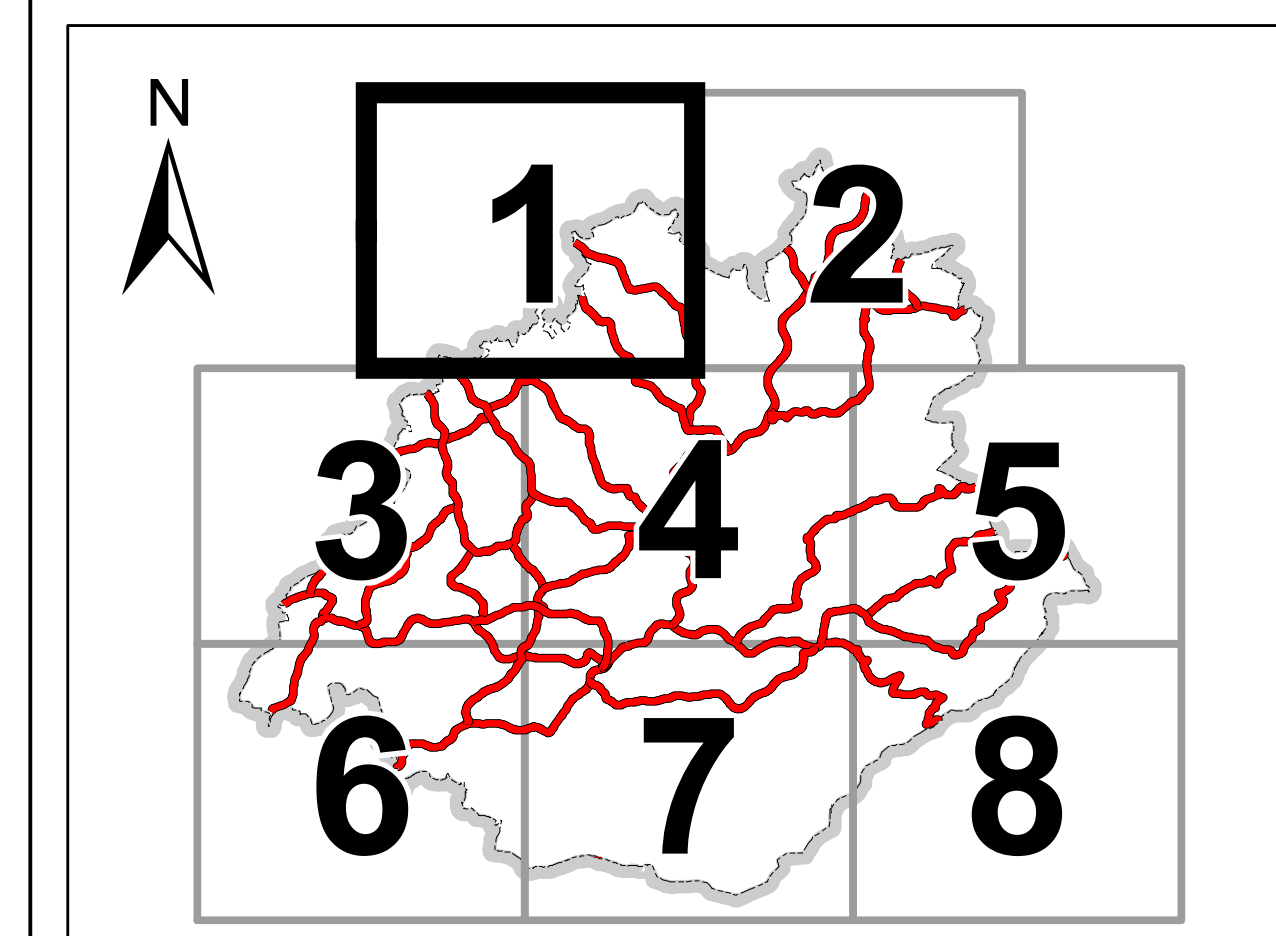
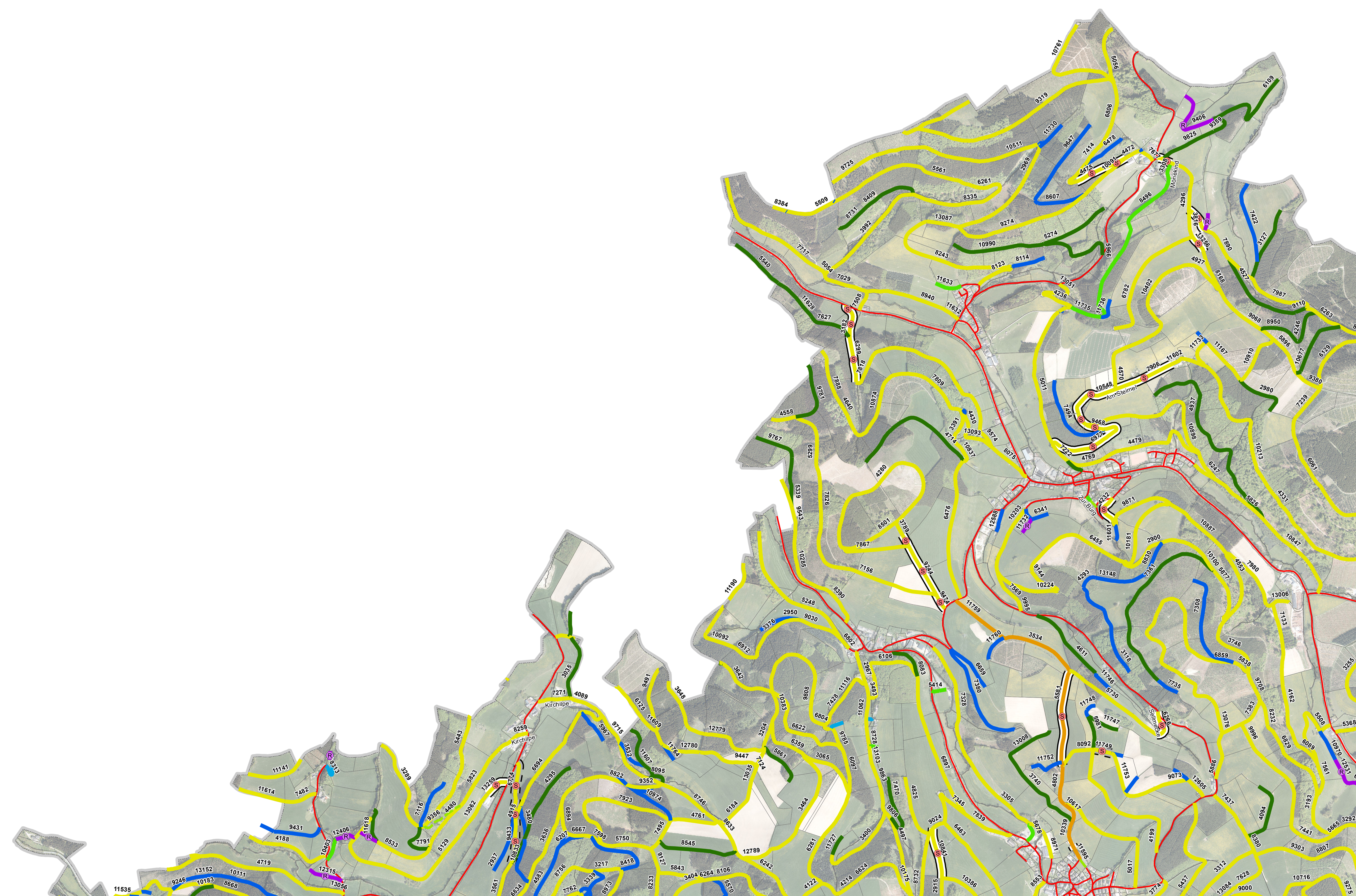
-  Unterbau einschl. Sanierung / Verstärkung
-  Umbau / andere Bauweise
-  Rückbau / Aufhebung als Weg
-  Neubau

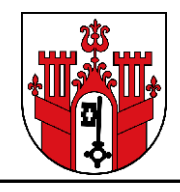

#### Kategorie SOLL

-  A - klassifiziertes Straßennetz
-  B - multifunktionaler Verbindungsweg
-  C - Hauptwirtschaftsweg
-  D - untergeordneter Wirtschaftsweg mit Fußgängerverkehr
-  E - untergeordneter Erschließungsweg mit luf Verkehr
-  F - Einzlerschließung kaum luf Verkehr
-  G - Binnenerschließung
-  H - entfällt
-  I - alleinführender Geh- / Radweg

#### Priorität

-  kurzfristig
-  mittelfristig
-  langfristig



<b>Wirtschaftswegekonzept</b>			
 <b>Stadt Schmallenberg</b>	Anlagen-Nr.: 1	Blatt-Nr.: 1	
	Proj.-Nr.: SMB-004	Datum:	Zeichen:
<b>Handlungsempfehlung</b> <b>Priorität</b> <b>Kategorie SOLL</b>	bearbeitet	19.11.2020	DK
	gezeichnet	19.11.2020	DK
Maßstab:		1:10.000	
<b>Geplante Wegesituation (SOLL)</b> Seite 1 von 8			
Auftragnehmer:  <b>Ge-Komm</b> Gesellschaft für kommunale Infrastruktur		Ge-Komm GmbH Gesellschaft für kommunale Infrastruktur Bismarckstraße 15 49324 Arolsen T 05422 98153-40   www.ge-komm.de info@ge-komm.de	
Zeichnungsdatei: \\WK_Schmallenberg_NRW_WEGKAT_SOLL_AD.mxd Erteilt mit ArcGIS 10.4			

# Wirtschaftswegekonzept der Stadt Schmallenberg

## Geplante Wegesituation (SOLL)

### Legende

#### Handlungsempfehlung

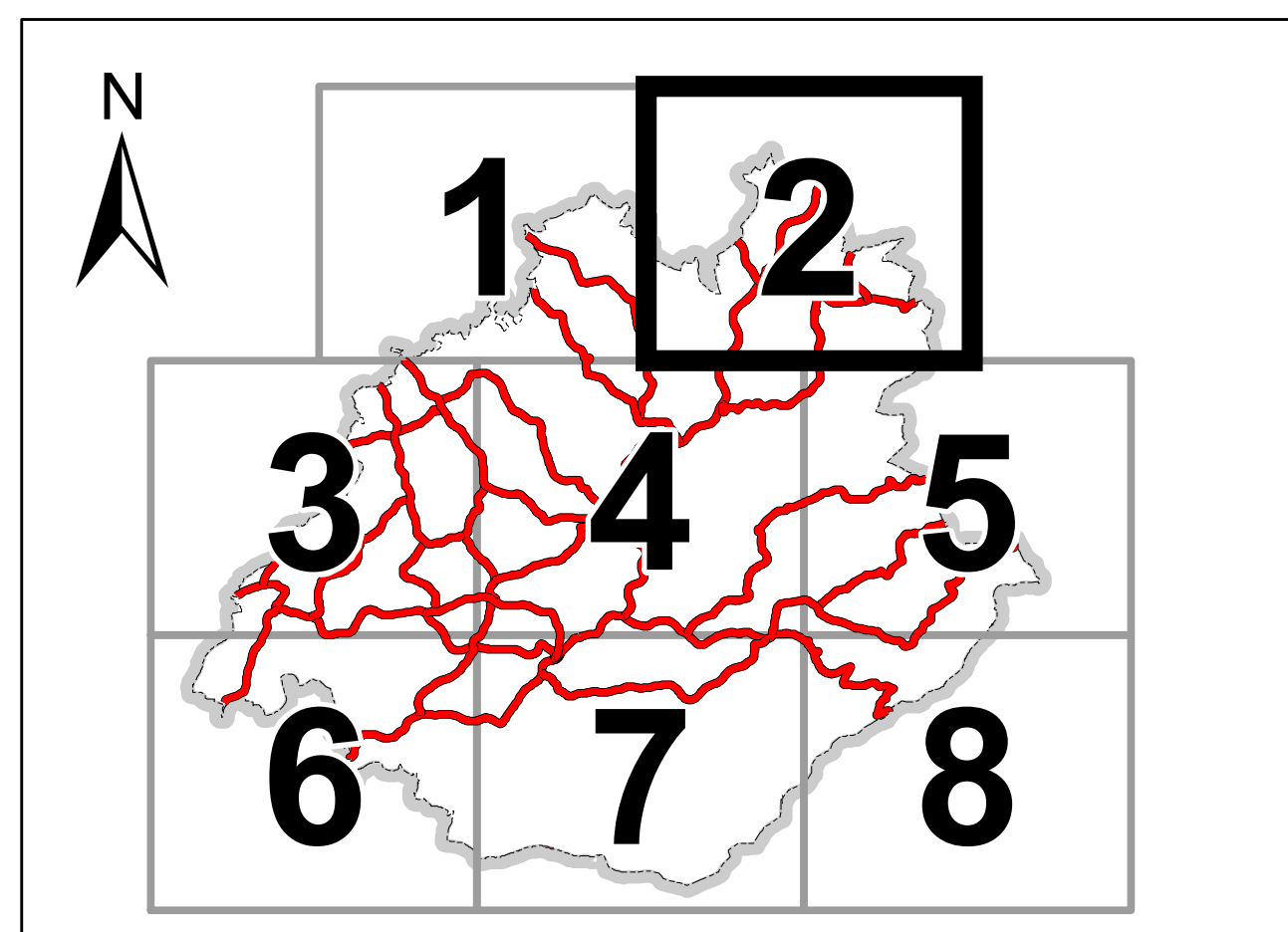
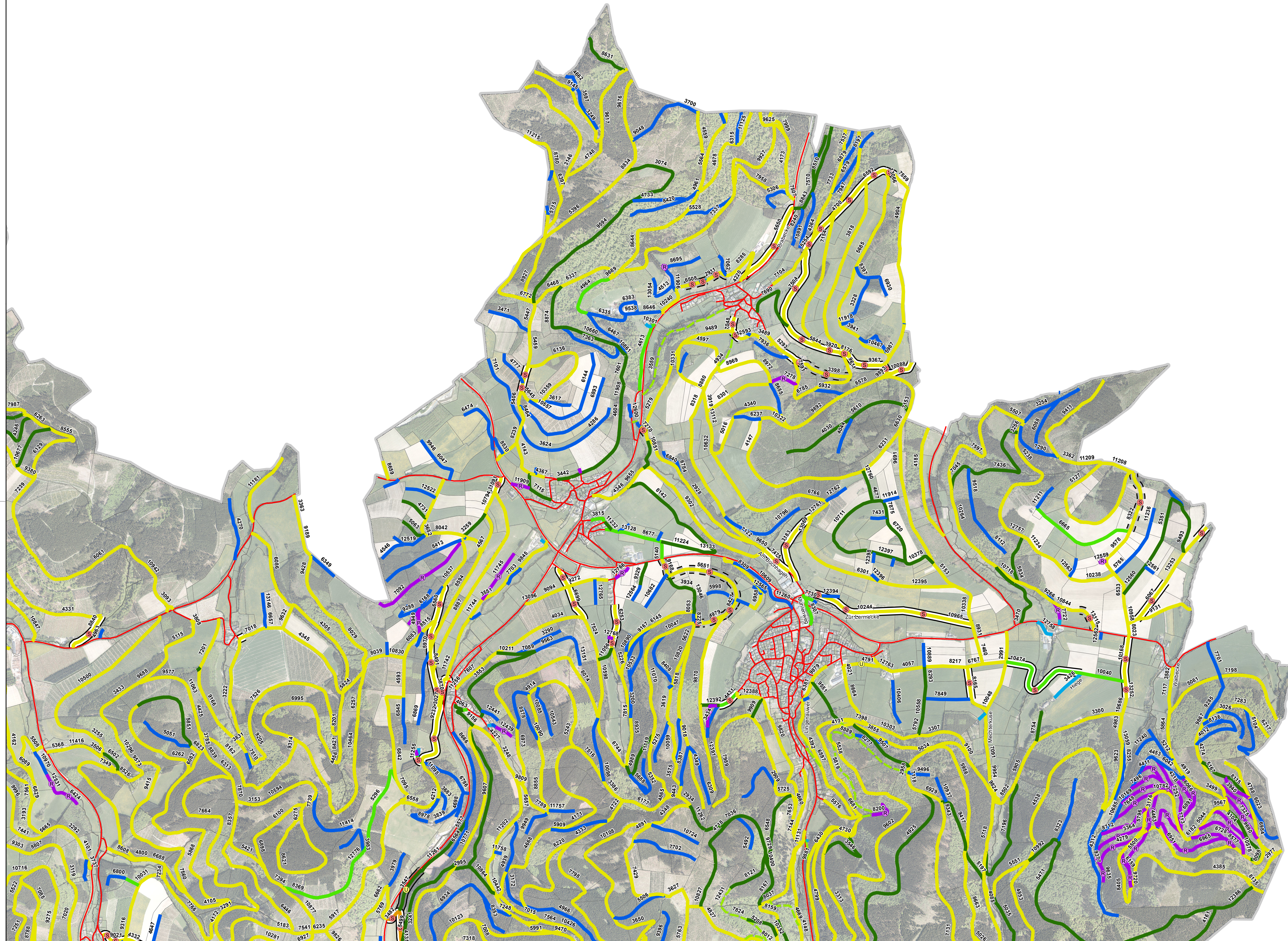
- Unterbau einschl. Sanierung / Verstärkung
- Umbau / andere Bauweise
- Rückbau / Aufhebung als Weg
- Neubau

#### Kategorie SOLL

- A - klassifiziertes Straßennetz
- B - multifunktionaler Verbindungsweg
- C - Hauptwirtschaftsweg
- D - untergeordneter Wirtschaftsweg mit Fußgängerverkehr
- E - untergeordneter Erschließungsweg mit luf Verkehr
- F - Einzelerschließung kaum luf Verkehr
- G - Binnenerschließung
- H - entfällt
- I - alleinführender Geh- / Radweg

#### Priorität

- kurzfristig
- mittelfristig
- langfristig



<b>Wirtschaftswegekonzept</b>			
Auftraggeber:	Stadt Schmallenberg	Anlagen-Nr.:	1
		Blatt-Nr.:	2
		Proj.-Nr.:	SMB-004
		Datum:	
		Zeichen:	
Planinhalte:	Handlungsempfehlung	bearbeitet:	19.11.2020 DK
	Priorität	gezeichnet:	19.11.2020 DK
	Kategorie SOLL	Maßstab:	1:11.000
Planbezeichnung:	<b>Geplante Wegesituation (SOLL)</b>		
	Seite 2 von 8		

Auftraggeber: **Ge-Komm**  
Gesellschaft für kommunale Infrastruktur

Ge-Komm GmbH  
Gesellschaft für kommunale Infrastruktur  
Bismarckstraße 15  
49324 Amla  
T 05422 98153-40 | www.ge-komm.de  
info@ge-komm.de

Zeichnungsdatei: WVK\_Schmallenberg\_NRW\_WEGKAT\_SOLL\_AD.mxd  
Erstellt mit ArcGIS 10.4

# Wirtschaftswegekonzept der Stadt Schmallenberg

## Geplante Wegesituation (SOLL)

### Legende

#### Handlungsempfehlung

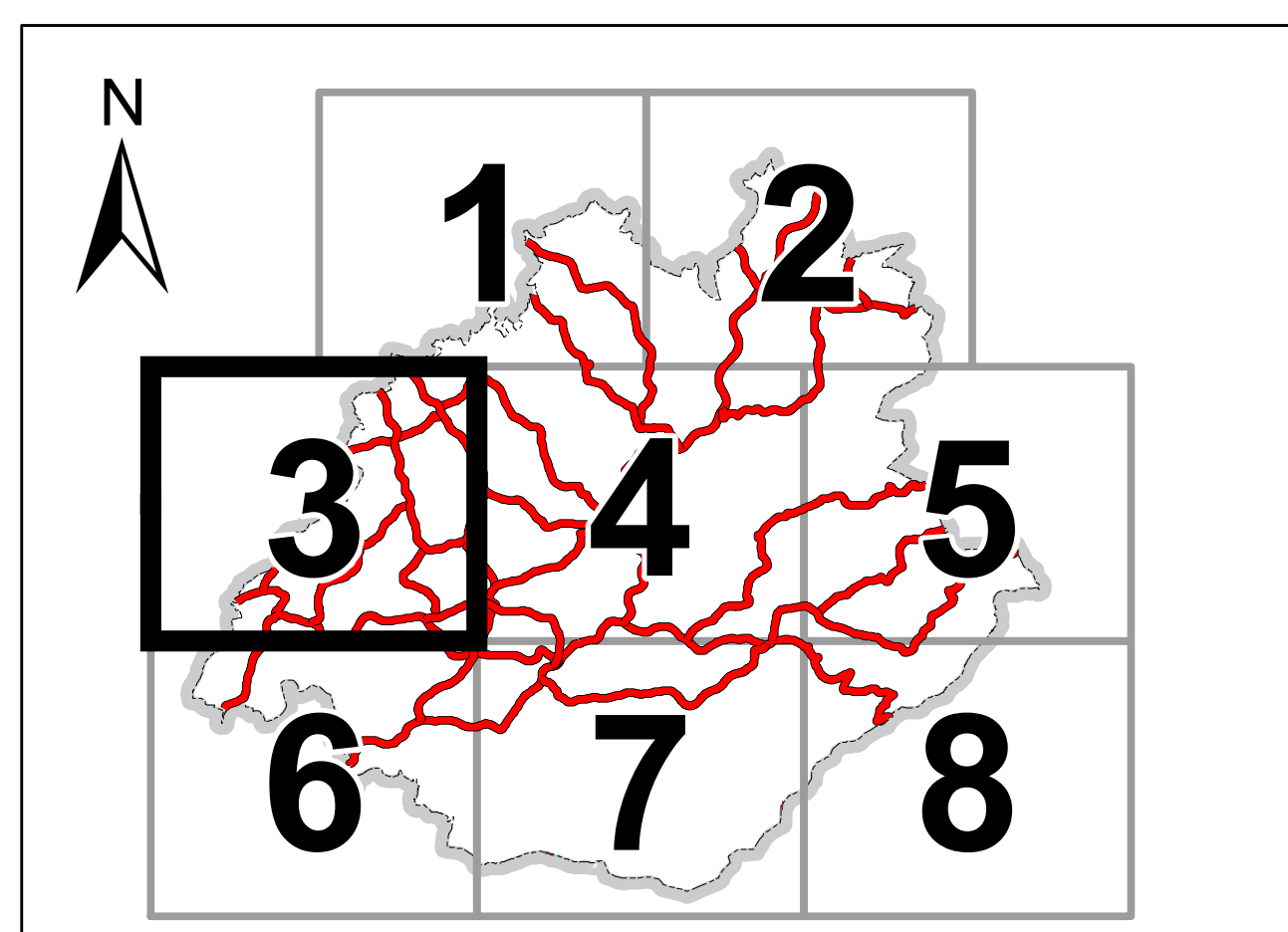
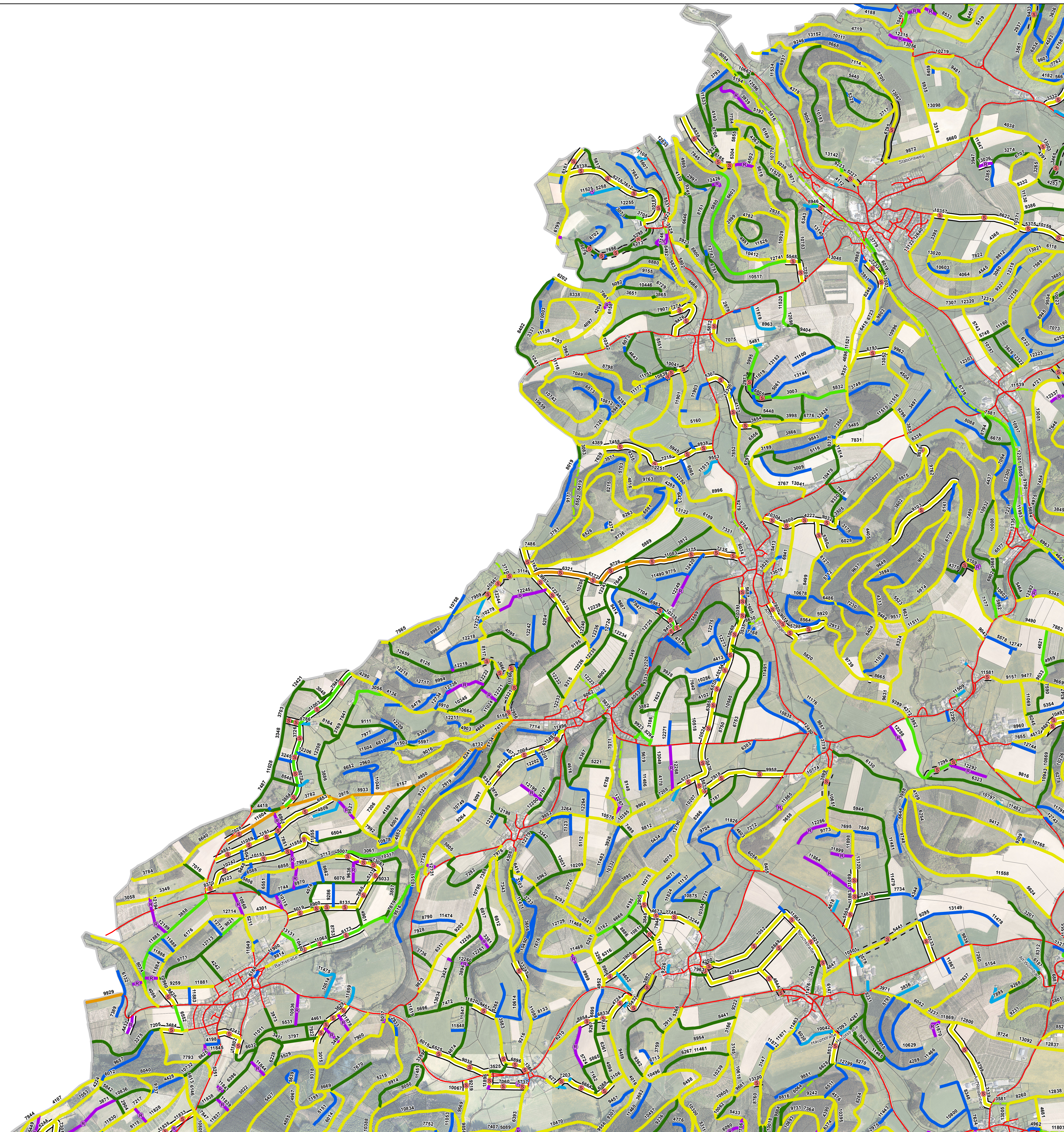
- Unterbau einschl. Sanierung / Verstärkung
- Umbau / andere Bauweise
- Rückbau / Aufhebung als Weg
- Neubau

#### Kategorie SOLL

- A - klassifiziertes Straßennetz
- B - multifunktionaler Verbindungsweg
- C - Hauptwirtschaftsweg
- D - untergeordneter Wirtschaftsweg mit Fußgängerverkehr
- E - untergeordneter Erschließungsweg mit IuF Verkehr
- F - Einzlerschließung kaum IuF Verkehr
- G - Binnenerschließung
- H - entfällt
- I - alleinführender Geh- / Radweg

#### Priorität

- kurzfristig
- mittelfristig
- langfristig



<b>Wirtschaftswegekonzept</b>	
Auftraggeber: <b>Stadt Schmallenberg</b>	Anlagen-Nr.: 1 Blatt-Nr.: 3 Proj.-Nr.: <b>SMB-004</b>
Planinhalte: <b>Handlungsempfehlung</b> <b>Priorität</b> <b>Kategorie SOLL</b>	Bearbeitet: 19.11.2020 DK Gezeichnet: 19.11.2020 DK Maßstab: <b>1:11.000</b>
Planbezeichnung: <b>Geplante Wegesituation (SOLL)</b> Seite 3 von 8	
Auftragnehmer: <b>Ge-Komm</b> Gesellschaft für kommunale Infrastruktur	
Zeichnungsdatei: WVK_Schmallenberg_NRW_WEGKAT_SOLL_AD.mxd Erteilt mit ArcGIS 10.4	

# Wirtschaftswegekonzept der Stadt Schmallenberg

## Geplante Wegesituation (SOLL)

### Legende

#### Handlungsempfehlung

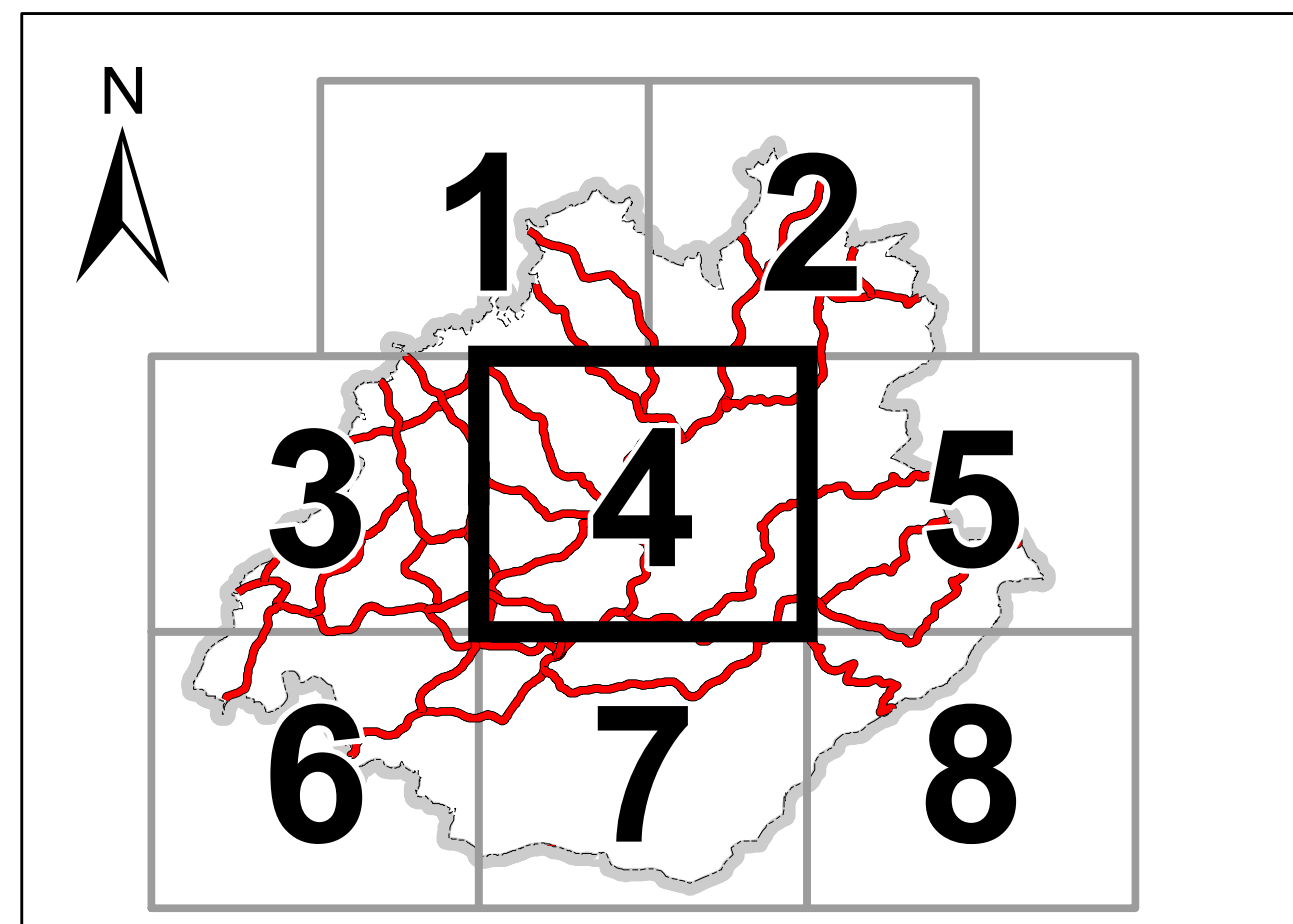
- Unterbau einschl. Sanierung / Verstärkung
- Umbau / andere Bauweise
- Rückbau / Aufhebung als Weg
- Neubau

#### Kategorie SOLL

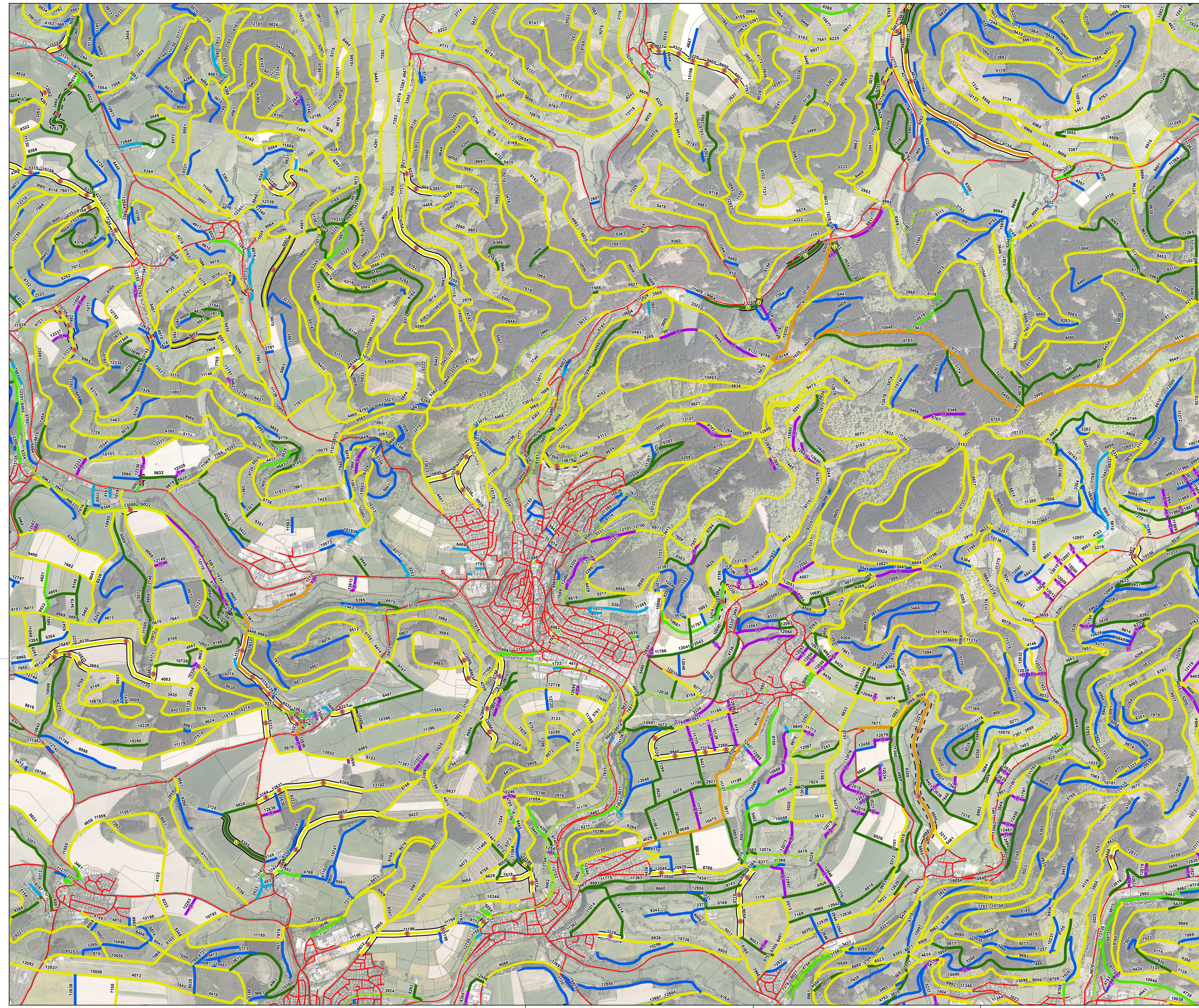
- A - klassifiziertes Straßennetz
- B - multifunktionaler Verbindungsweg
- C - Hauptwirtschaftsweg
- D - untergeordneter Wirtschaftsweg mit Fußgängerverkehr
- E - untergeordneter Erschließungsweg mit IuF Verkehr
- F - Einzlerschließung kaum IuF Verkehr
- G - Binnenerschließung
- H - entfällt
- I - alleinführender Geh- / Radweg

#### Priorität

- kurzfristig
- mittelfristig
- langfristig



<b>Wirtschaftswegekonzept</b>	
Auftraggeber: <b>Stadt Schmallenberg</b>	Anlagen-Nr.: 1 Blatt-Nr.: 4 Proj.-Nr.: SMB-004 Datum: Zeichner:
Planinhalt: <b>Handlungsempfehlung</b> <b>Priorität</b> <b>Kategorie SOLL</b>	Bearbeitet: 19.11.2020 DK gezeichnet: 19.11.2020 DK Maßstab: <b>1:10.000</b>
Planbezeichnung: <b>Geplante Wegesituation (SOLL)</b> Seite 4 von 8	
Auftragnehmer: <b>Ge-Komm</b> Gesellschaft für kommunale Infrastruktur	
Zeichnungsdatei: WVK_Schmallenberg_NRW_WEGKAT_SOLL_AD.mxd Erteilt mit ArcGIS 10.4	



# Wirtschaftswegekonzept der Stadt Schmallenberg

## Geplante Wegesituation (SOLL)

### Legende

#### Handlungsempfehlung

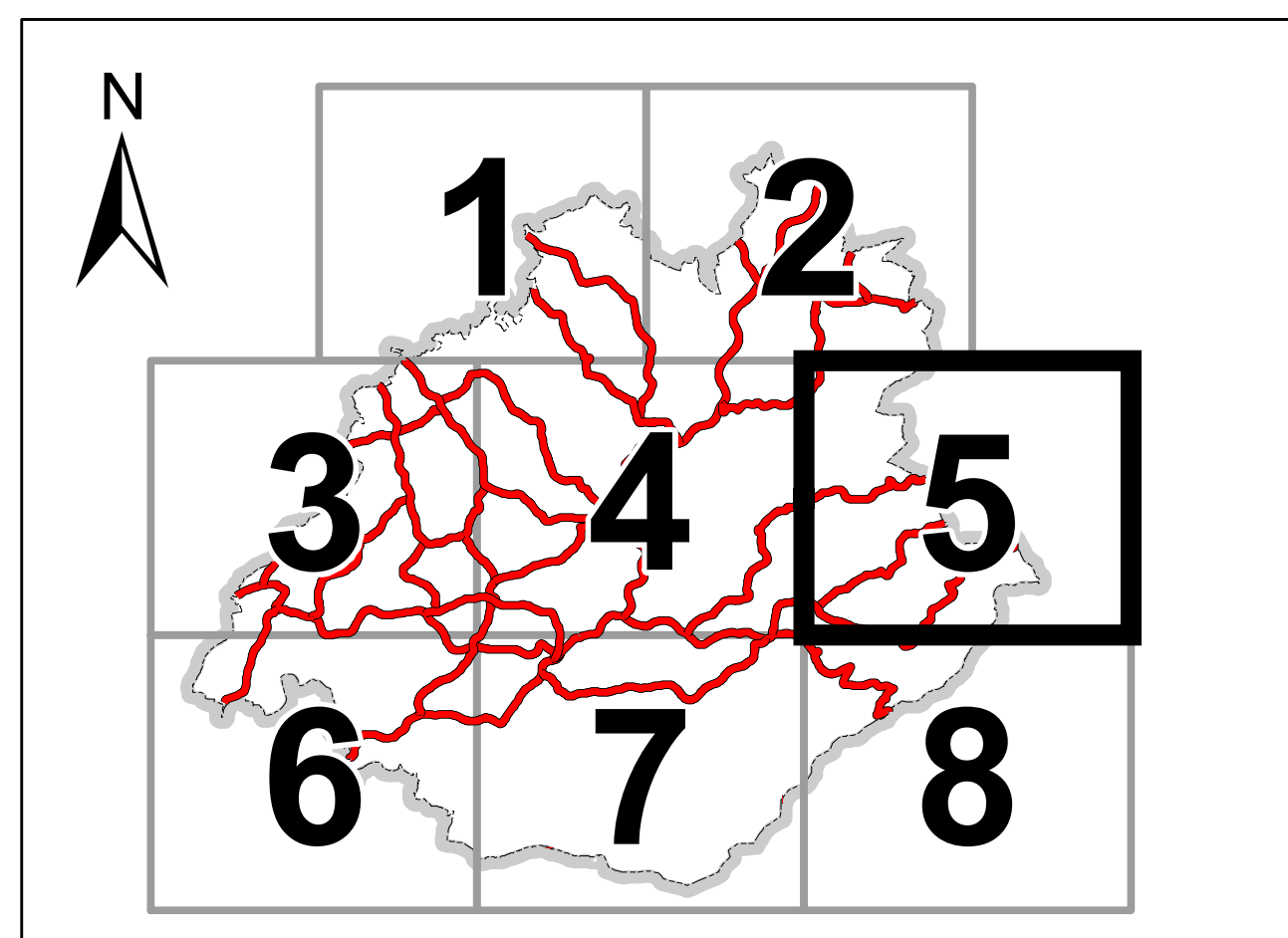
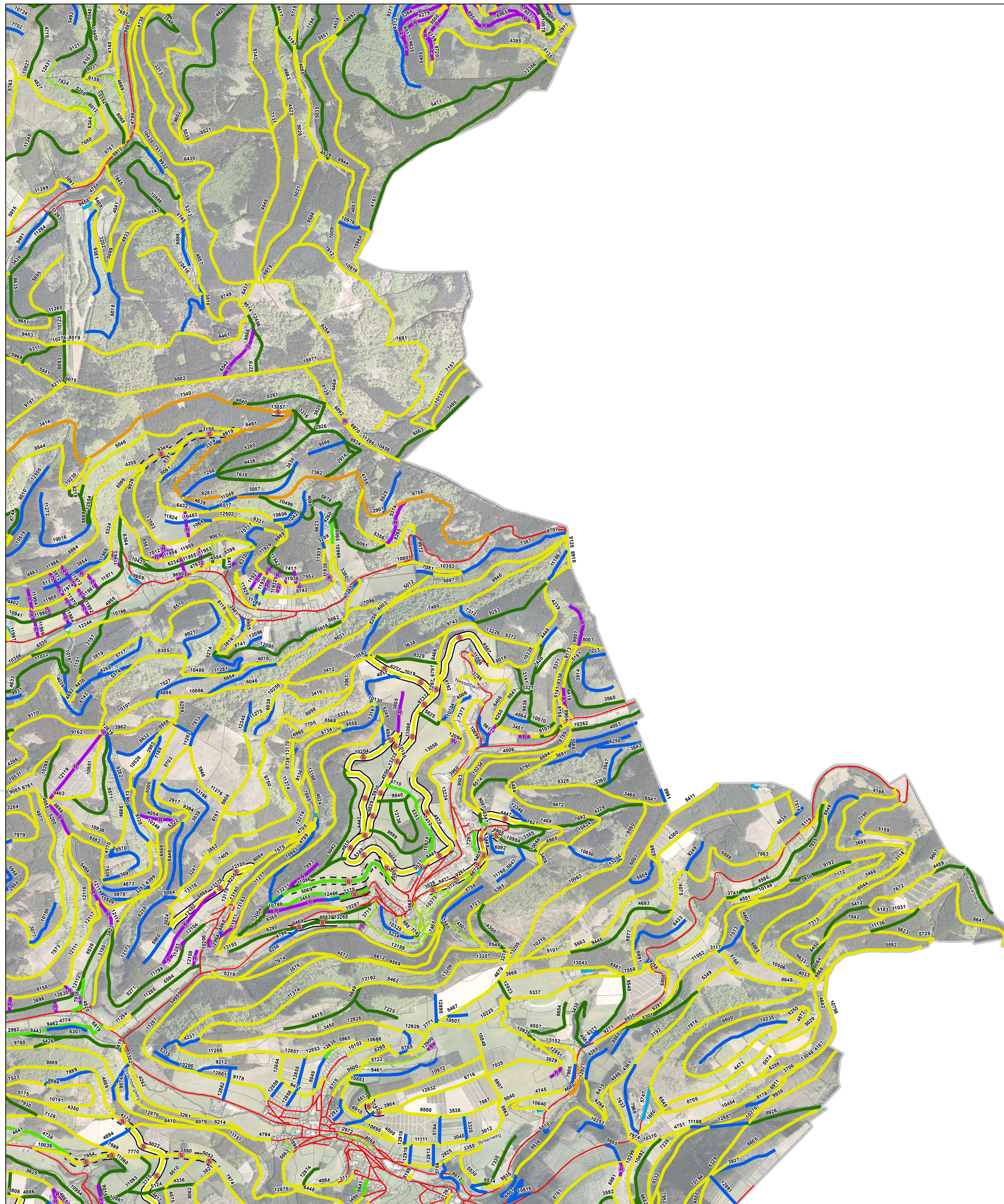
- Unterbau einschl. Sanierung / Verstärkung
- Umbau / andere Bauweise
- Rückbau / Aufhebung als Weg
- Neubau

#### Kategorie SOLL

- A - klassifiziertes Straßennetz
- B - multifunktionaler Verbindungsweg
- C - Hauptwirtschaftsweg
- D - untergeordneter Wirtschaftsweg mit Fußgängerverkehr
- E - untergeordneter Erschließungsweg mit luf Verkehr
- F - Einzelerschließung kaum luf Verkehr
- G - Binnenerschließung
- H - entfällt
- I - alleinführender Geh- / Radweg

#### Priorität

- kurzfristig
- mittelfristig
- langfristig



<b>Wirtschaftswegekonzept</b>			
Auftraggeber: <b>Stadt Schmallenberg</b>	Anlagen-Nr.: 1	Blatt-Nr.: 5	
	Proj.-Nr.: SMB-004	Datum: _____	
Planinhalte: <b>Handlungsempfehlung</b> <b>Priorität</b> <b>Kategorie SOLL</b>	bearbeitet	19.11.2020	DK
	gezeichnet	19.11.2020	DK
Planbezeichnung:	<b>Geplante Wegesituation (SOLL)</b>		
	Seite 5 von 8		

# Wirtschaftswegekonzept der Stadt Schmallenberg

## Geplante Wegesituation (SOLL)

### Legende

#### Handlungsempfehlung

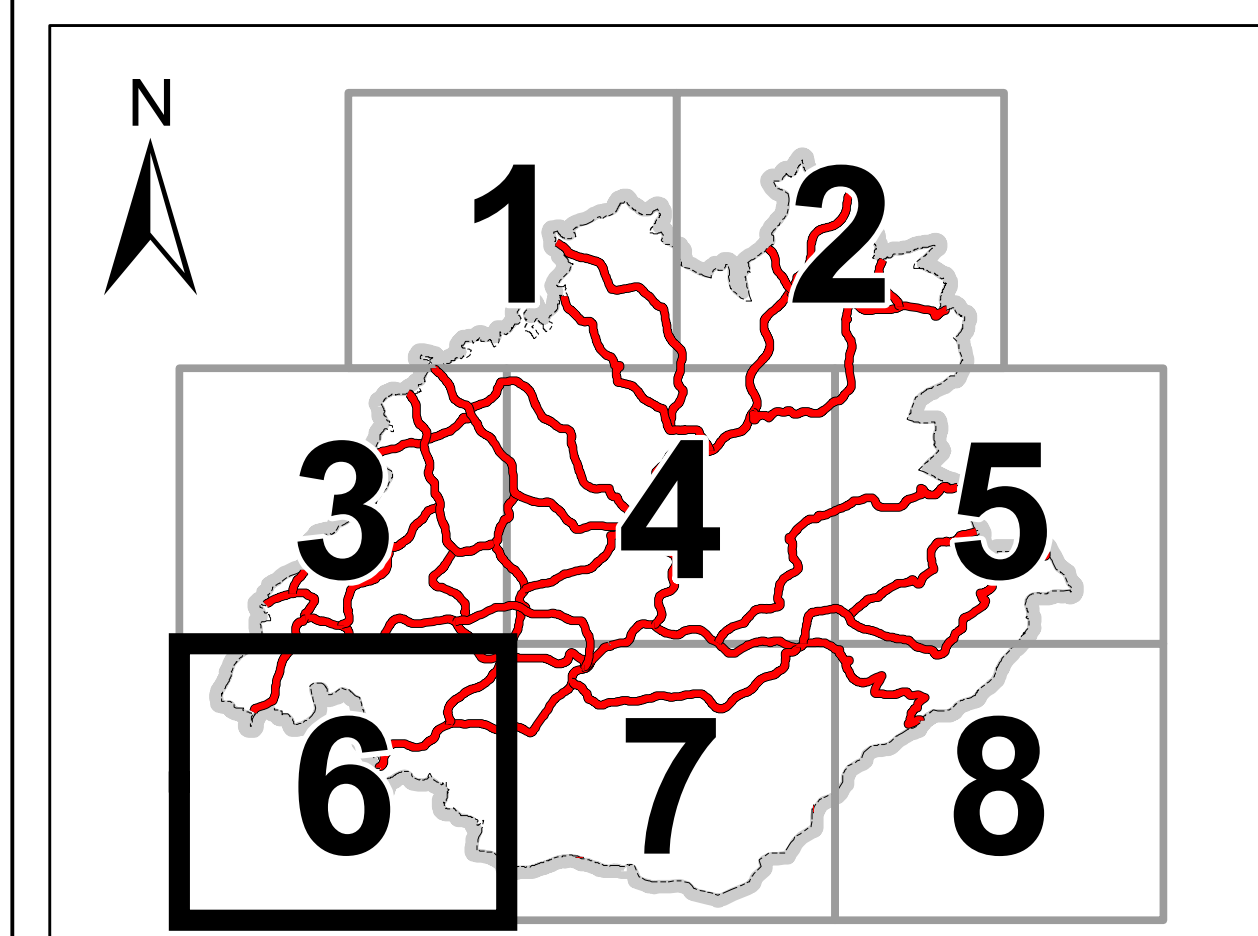
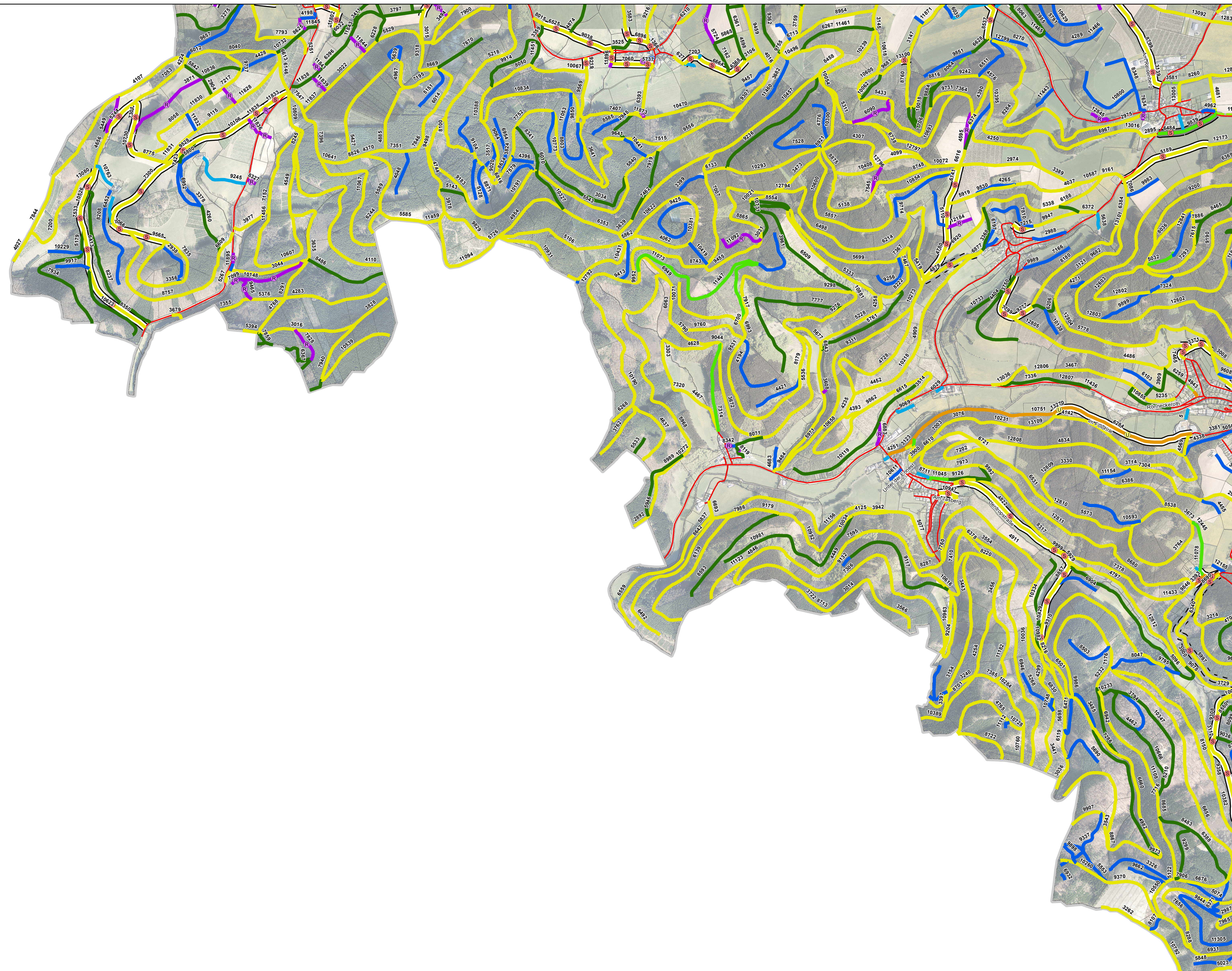
- Unterbau einschl. Sanierung / Verstärkung
- Umbau / andere Bauweise
- Rückbau / Aufhebung als Weg
- Neubau

#### Kategorie SOLL

- A - klassifiziertes Straßennetz
- B - multifunktionaler Verbindungsweg
- C - Hauptwirtschaftsweg
- D - untergeordneter Wirtschaftsweg mit Fußgängerverkehr
- E - untergeordneter Erschließungsweg mit IuF Verkehr
- F - Einzelerschließung kaum IuF Verkehr
- G - Binnenerschließung
- H - entfällt
- I - alleinführender Geh- / Radweg

#### Priorität

- kurzfristig
- mittelfristig
- langfristig



<b>Wirtschaftswegekonzept</b>	
Auftraggeber: <b>Stadt Schmallenberg</b>	Anlagen-Nr.: 1 Blatt-Nr.: 6 Proj.-Nr.: <b>SMB-004</b>
Planinhalte: <b>Handlungsempfehlung</b> <b>Priorität</b> <b>Kategorie SOLL</b>	Bearbeitet: 19.11.2020 DK Gezeichnet: 19.11.2020 DK Maßstab: <b>1:11.000</b>
Planbezeichnung: <b>Geplante Wegesituation (SOLL)</b> Seite 6 von 8	

# Wirtschaftswegekonzept der Stadt Schmallenberg

## Geplante Wegesituation (SOLL)

### Legende

#### Handlungsempfehlung

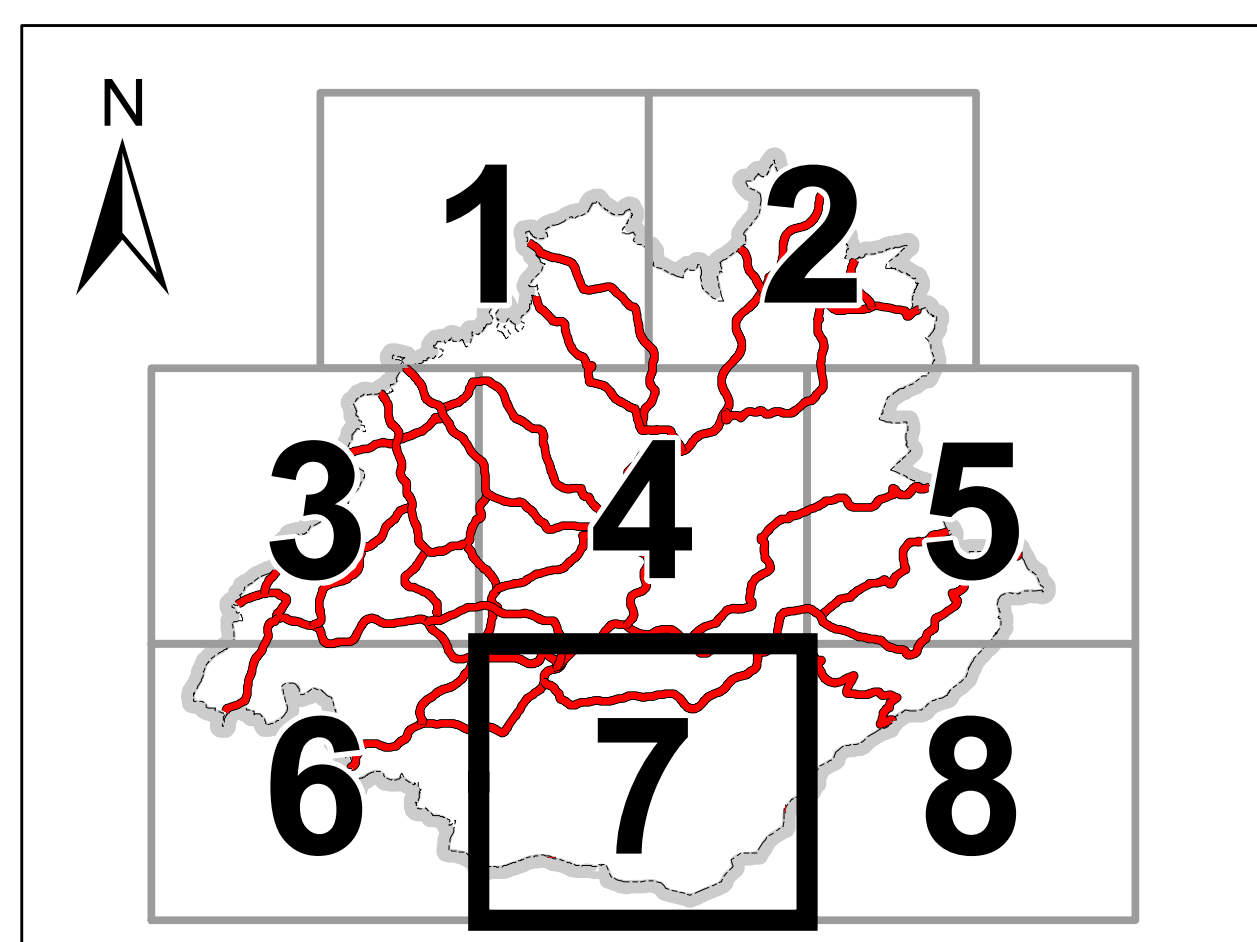
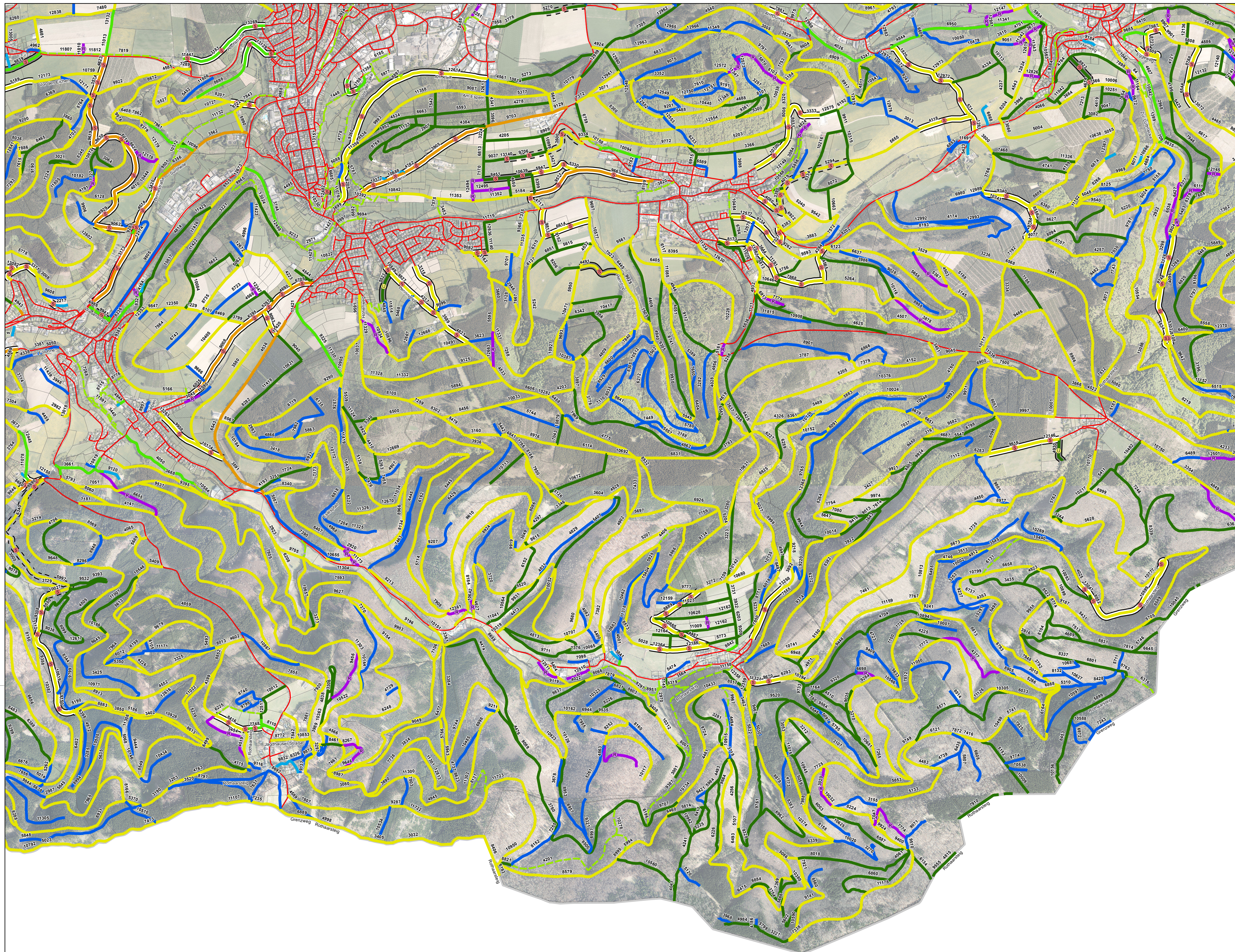
- Unterbau einschl. Sanierung / Verstärkung
- Umbau / andere Bauweise
- Rückbau / Aufhebung als Weg
- Neubau

#### Kategorie SOLL

- A - klassifiziertes Straßennetz
- B - multifunktionaler Verbindungsweg
- C - Hauptwirtschaftsweg
- D - untergeordneter Wirtschaftsweg mit Fußgängerverkehr
- E - untergeordneter Erschließungsweg mit IuF Verkehr
- F - Einzlerschließung kaum IuF Verkehr
- G - Binnenerschließung
- H - entfällt
- I - alleinführender Geh- / Radweg

#### Priorität

- kurzfristig
- mittelfristig
- langfristig



<b>Wirtschaftswegekonzept</b>	
Auftraggeber: <b>Stadt Schmallenberg</b>	Anlagen-Nr.: 1 Blatt-Nr.: 7 Proj.-Nr.: <b>SMB-004</b>
Planinhalte: <b>Handlungsempfehlung</b> <b>Priorität</b> <b>Kategorie SOLL</b>	Bearbeitet: 19.11.2020 DK gezeichnet: 19.11.2020 DK Maßstab: <b>1:10.000</b>
Planbezeichnung: <b>Geplante Wegesituation (SOLL)</b> Seite 7 von 8	

# Wirtschaftswegekonzept der Stadt Schmallenberg

## Geplante Wegesituation (SOLL)

### Legende

#### Handlungsempfehlung

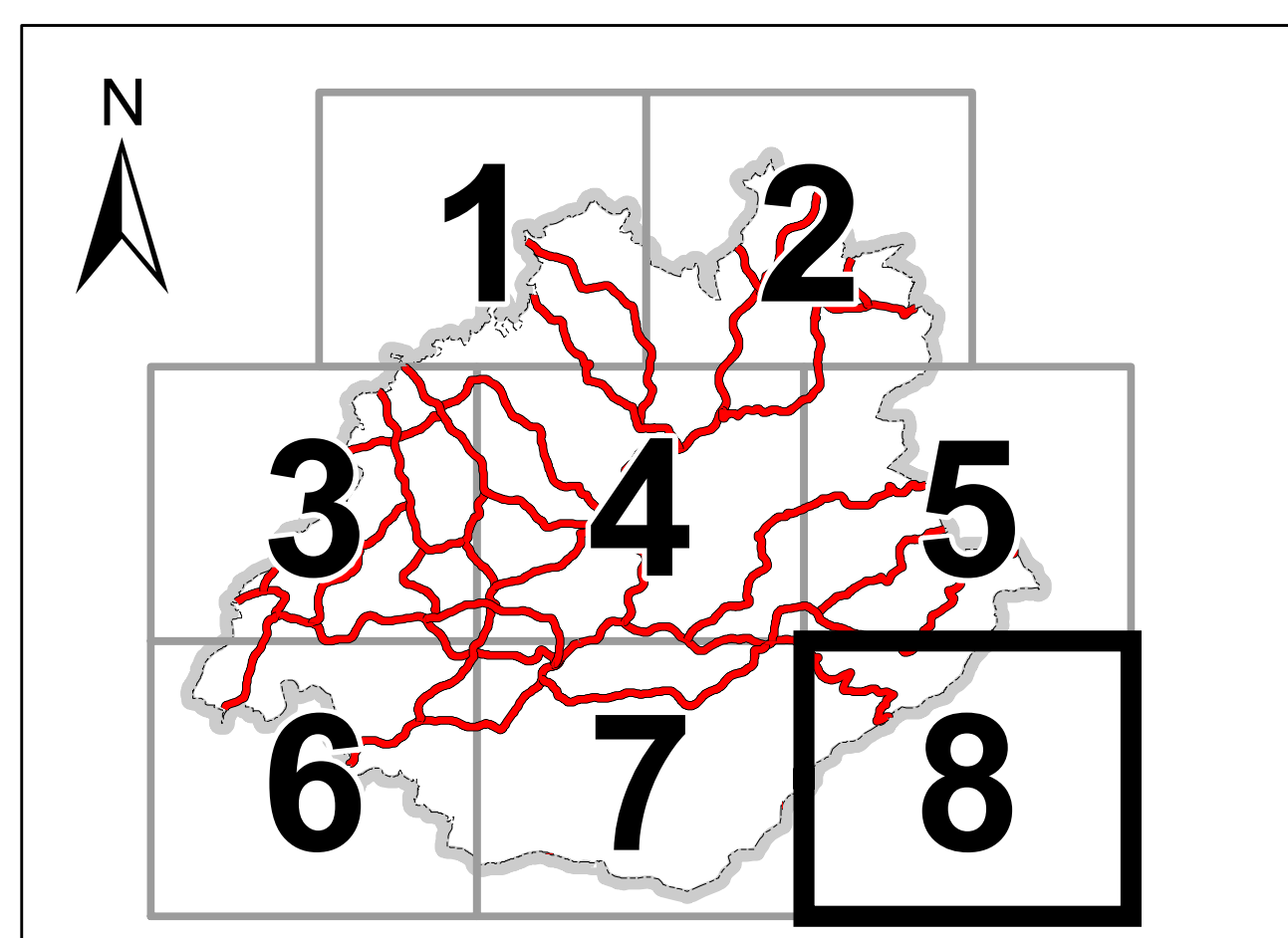
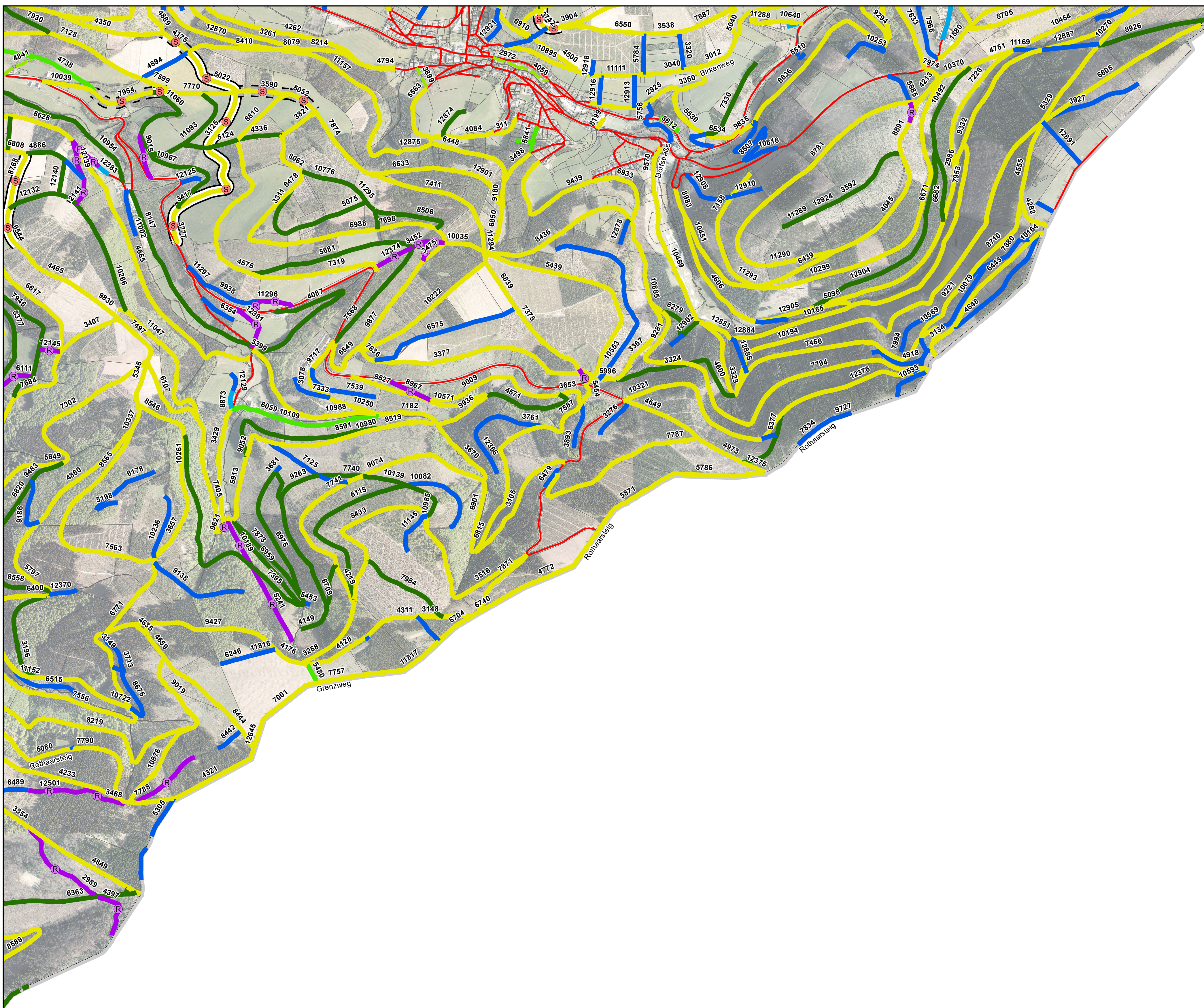
- Unterbau einschl. Sanierung / Verstärkung
- Umbau / andere Bauweise
- Rückbau / Aufhebung als Weg
- Neubau

#### Kategorie SOLL

- A - klassifiziertes Straßennetz
- B - multifunktionaler Verbindungsweg
- C - Hauptwirtschaftsweg
- D - untergeordneter Wirtschaftsweg mit Fußgängerverkehr
- E - untergeordneter Erschließungsweg mit luf Verkehr
- F - Einzelerschließung kaum luf Verkehr
- G - Binnenerschließung
- H - entfällt
- I - alleinführender Geh- / Radweg

#### Priorität

- kurzfristig
- mittelfristig
- langfristig



<b>Wirtschaftswegekonzept</b>	
Auftraggeber: <b>Stadt Schmallenberg</b>	Anlagen-Nr.: 1 Blatt-Nr.: 8 Proj.-Nr.: <b>SMB-004</b>
Planinhalt: <b>Handlungsempfehlung</b> <b>Priorität</b> <b>Kategorie SOLL</b>	bearbeitet: 19.11.2020 DK gezeichnet: 19.11.2020 DK Maßstab: <b>1:11.000</b>
Planbezeichnung: <b>Geplante Wegesituation (SOLL)</b> Seite 8 von 8	