

Wirtschaftswegekonzept der Stadt Schmallenberg

Vorhandene Wegesituation (IST)

Legende

Zustand

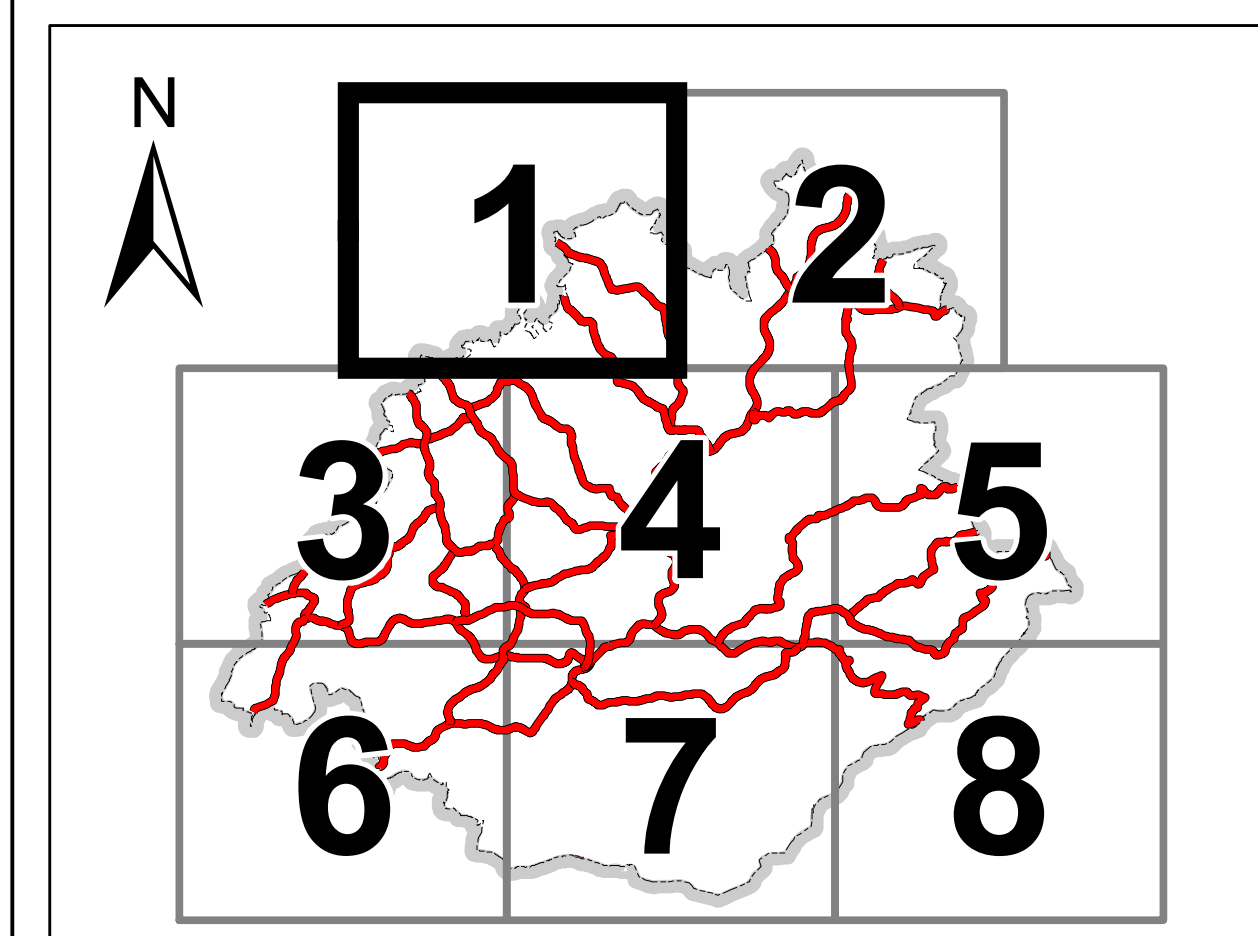
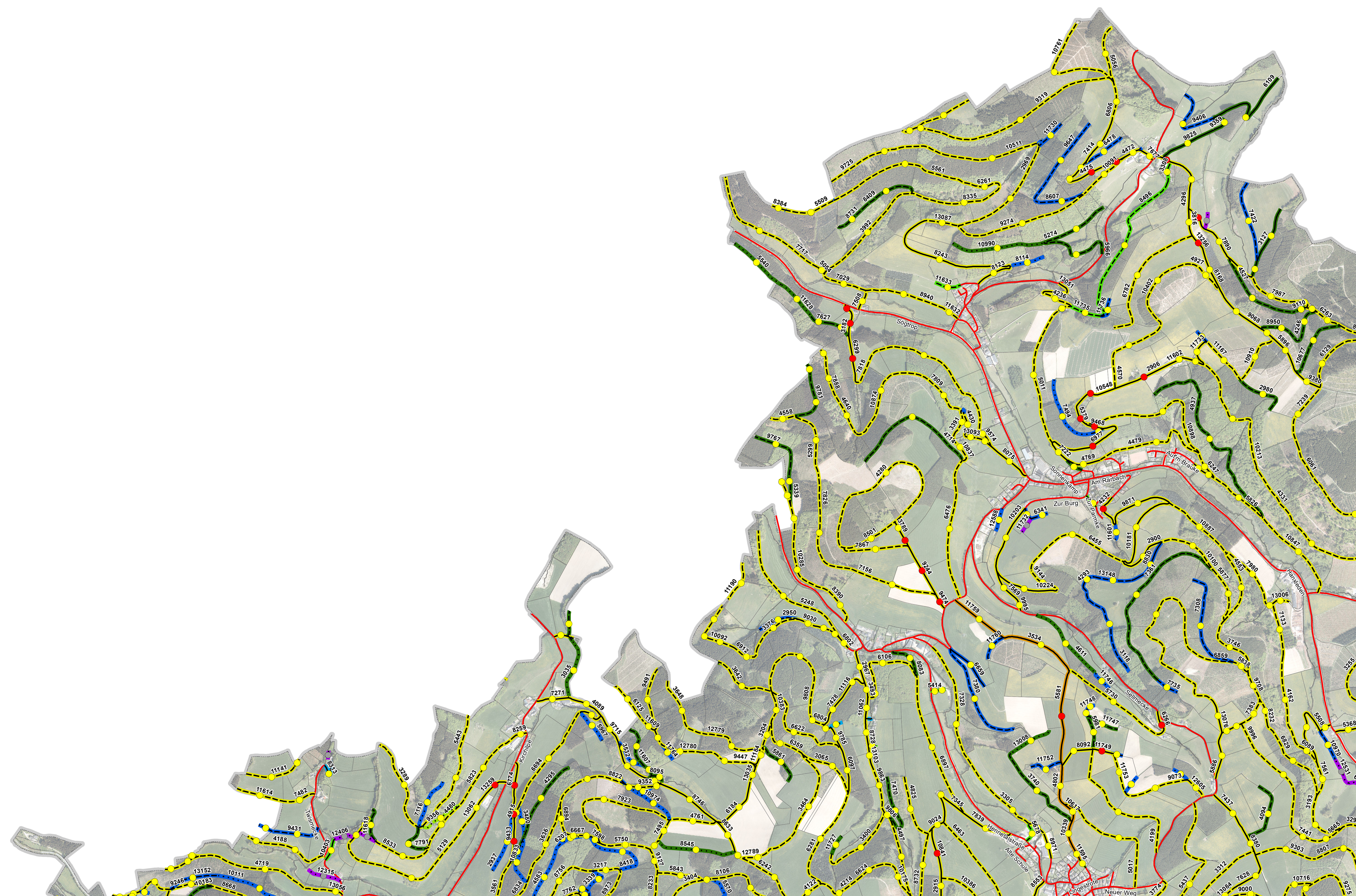
- in Ordnung
- Einzelmaßnahmen erforderlich
- Gesamtanierung erforderlich
- keine Verkehrsfläche vorhanden

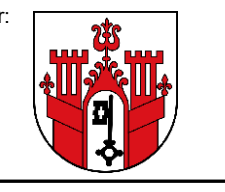
Befestigung

- befestigt
- - - teilbefestigt
- · - · - wassergebunden
- · · · · ohne Befestigung

Kategorie IST

- A - klassifiziert
- B - multifunktionaler Verbindungsweg
- C - Hauptwirtschaftsweg
- D - untergeordneter Wirtschaftsweg mit Fußgängerverkehr
- E - untergeordneter Erschließungsweg mit Luftverkehr
- F - Einzlerschließung kaum Luftverkehr
- G - Binnenerschließung
- H - keine Funktion
- I - alleinführender Geh- / Radweg



| | | | |
|---|--|--|-------------|
| Wirtschaftswegekonzept | | | |
|  Stadt Schmallenberg | Anlagen-Nr.: 1 | Blatt-Nr.: 1 | |
| | Proj.-Nr.: SMB-004 | Datum: 19.11.2020 | Zeichen: DK |
| Befestigungsart Zustand Kategorie IST | bearbeitet: 19.11.2020 gezeichnet: 19.11.2020 | Maßstab: 1:10.000 | |
| Vorhandene Wegesituation (IST) Seite 1 von 8 | | | |
| Auftragnehmer:  Ge-Komm Gesellschaft für kommunale Infrastruktur | | Ge-Komm GmbH Gesellschaft für kommunale Infrastruktur Bismarckstraße 15 49324 Mecke T 05422 98153-40 www.ge-komm.de info@ge-komm.de | |
| Zeichnungsdatei: WWK_Schmallenberg_NRW_WEGKAT_IST_A0.mxd Erstellt mit ArcGIS 10.4 | | | |

Wirtschaftswegekonzept der Stadt Schmallenberg

Vorhandene Wegesituation (IST)

Legende

Zustand

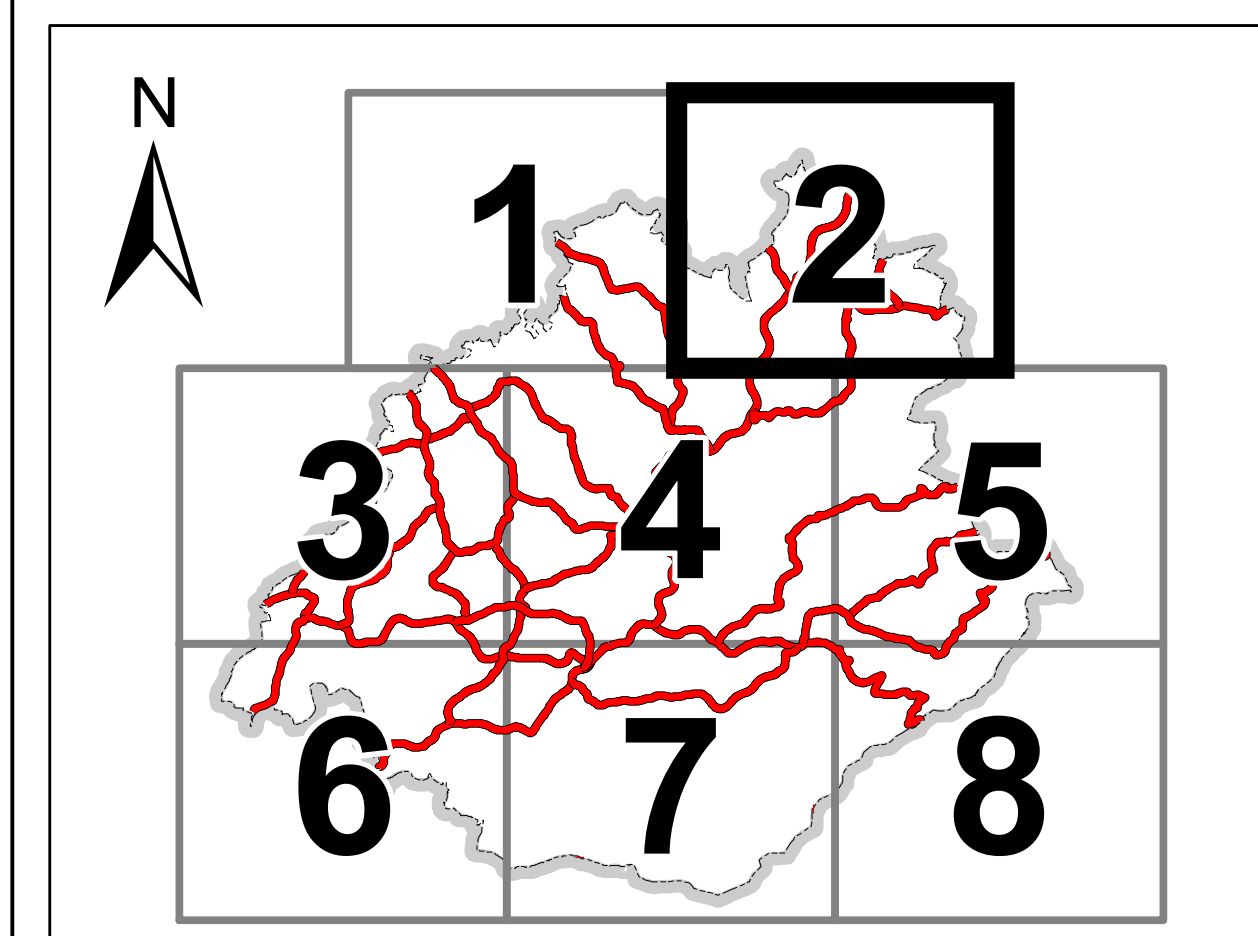
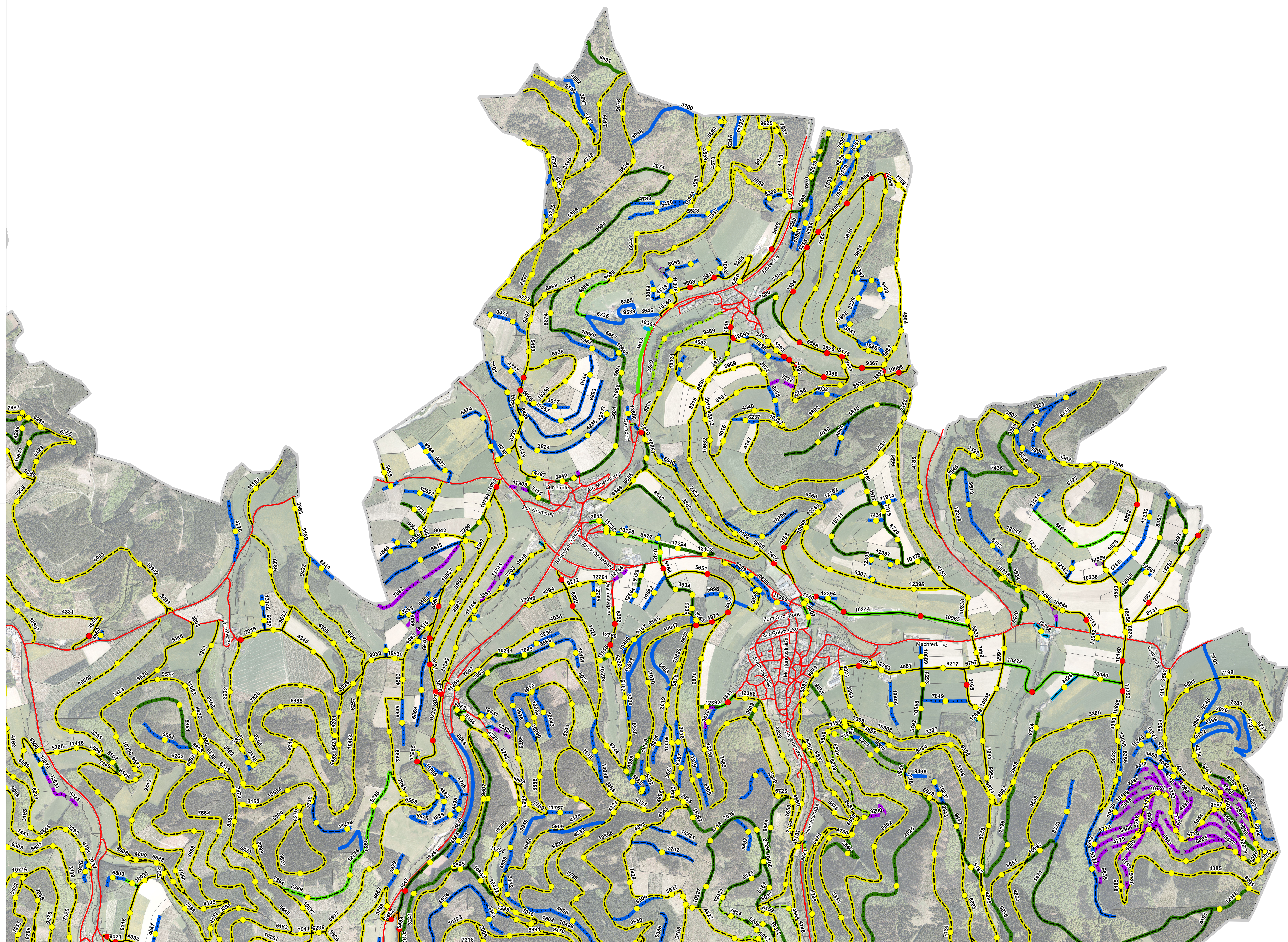
- in Ordnung
- Einzelmaßnahmen erforderlich
- Gesamtanierung erforderlich
- keine Verkehrsfläche vorhanden

Befestigung

- befestigt
- teilbefestigt
- - - wassergebunden
- · · · · ohne Befestigung

Kategorie IST

- A - klassifiziert
- B - multifunktionaler Verbindungsweg
- C - Hauptwirtschaftsweg
- D - untergeordneter Wirtschaftsweg mit Fußgängerverkehr
- E - untergeordneter Erschließungsweg mit Luftverkehr
- F - Einzelerschließung kaum Luftverkehr
- G - Binnenerschließung
- H - keine Funktion
- I - alleinführender Geh- / Radweg



| | | | |
|--|--------------------|-----------------|----------|
| Wirtschaftswegekonzept | | | |
| Auftraggeber: Stadt Schmallenberg | Anlagen-Nr.: 1 | Blatt-Nr.: 2 | |
| | Proj.-Nr.: SMB-004 | Datum: | Zeichen: |
| Planinhalte: Befestigungsart Zustand Kategorie IST | bearbeitet | 19.11.2020 | DK |
| | gezeichnet | 19.11.2020 | DK |
| Maßstab: | | 1:11.000 | |
| Planbezeichnung: Vorhandene Wegesituation (IST) Seite 2 von 8 | | | |

Auftragnehmer: **Ge-Komm**
 Gesellschaft für kommunale Infrastruktur
Ge-Komm GmbH
 Gesellschaft für kommunale Infrastruktur
 Bismarckstraße 15
 48324 Mette
 T 05422 98153-40 | www.ge-komm.de
 info@ge-komm.de

Zeichnungsdatei: WWW_Schmallenberg_NRW_WEGKAT_IST_A0.mxd
 Erteilt mit ArcGIS 10.4

Wirtschaftswegekonzept der Stadt Schmallenberg

Vorhandene Wegesituation (IST)

Legende

Zustand

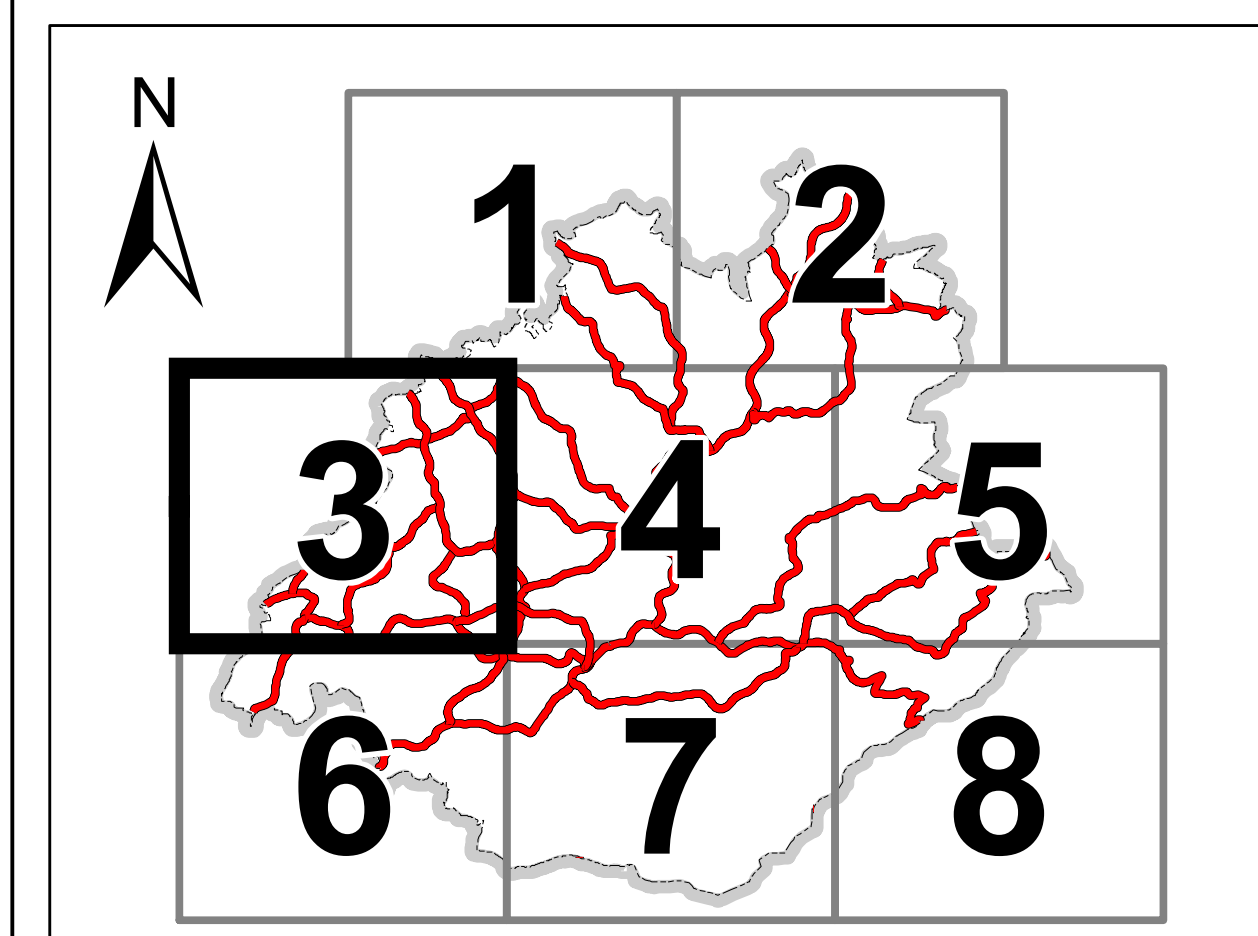
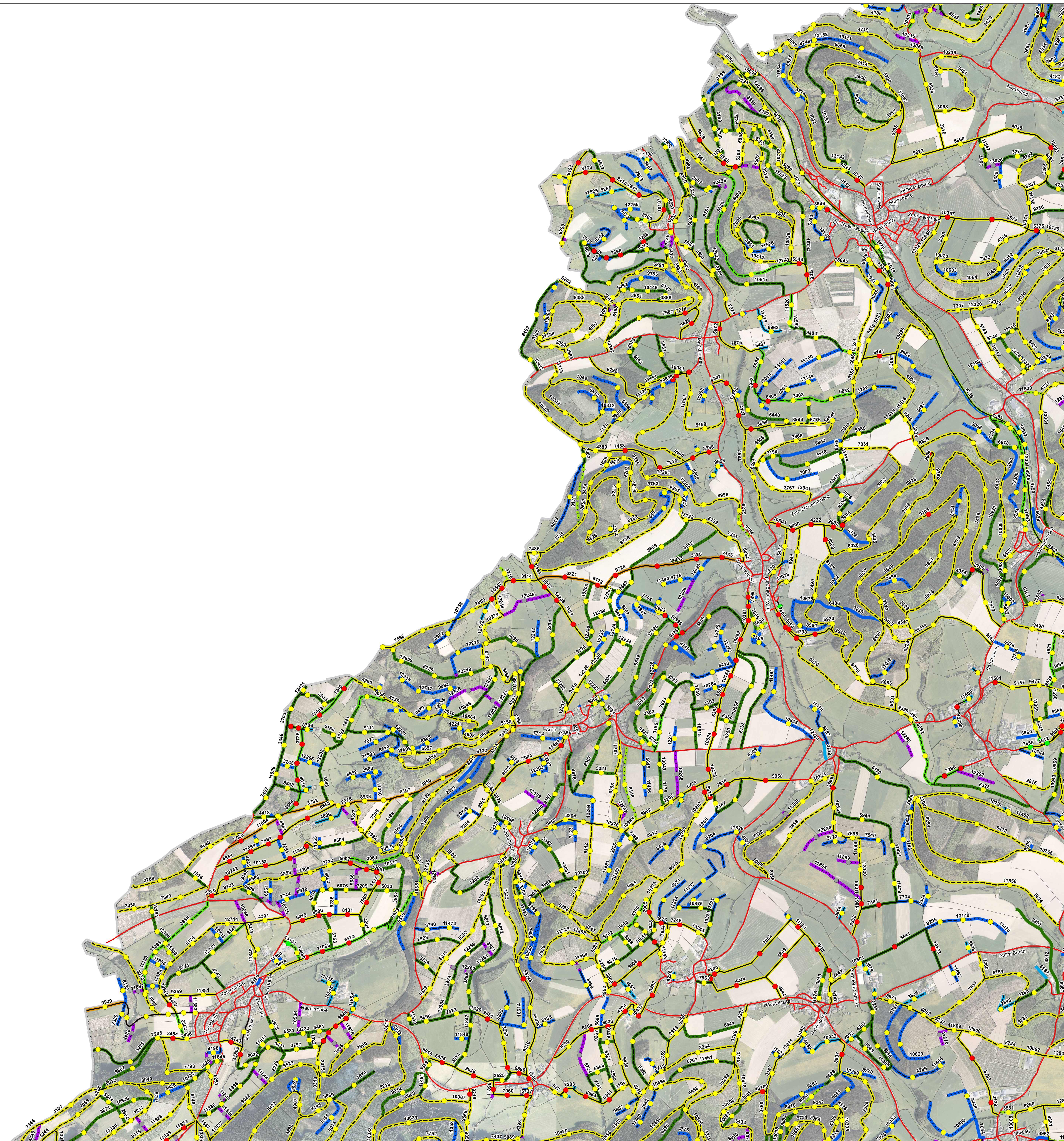
- in Ordnung
- Einzelmaßnahmen erforderlich
- Gesamtanierung erforderlich
- keine Verkehrsfläche vorhanden

Befestigung

- befestigt
- teilbefestigt
- wassergebunden
- ohne Befestigung

Kategorie IST

- A - klassifiziert
- B - multifunktionaler Verbindungsweg
- C - Hauptwirtschaftsweg
- D - untergeordneter Wirtschaftsweg mit Fußgängerverkehr
- E - untergeordneter Erschließungsweg mit Luftverkehr
- F - Einzelerschließung kaum Luftverkehr
- G - Binnenerschließung
- H - keine Funktion
- I - alleinführender Geh- / Radweg



| | | | |
|--|--------------------|--|----|
| Wirtschaftswegekonzept | | | |
| Stadt Schmallenberg | Anlagen-Nr.: 1 | Blatt-Nr.: 3 | |
| | Proj.-Nr.: SMB-004 | Datum: 19.11.2020 | |
| Befestigungsart Zustand Kategorie IST | bearbeitet | 19.11.2020 | DK |
| | gezeichnet | 19.11.2020 | DK |
| Maßstab: | | 1:11.000 | |
| Vorhandene Wegesituation (IST) Seite 3 von 8 | | | |
| Auftraggeber: Ge-Komm Gesellschaft für kommunale Infrastruktur | | Ge-Komm GmbH Gesellschaft für kommunale Infrastruktur Bismarckstraße 15 48324 Mette T: 05422-98153-40 www.ge-komm.de info@ge-komm.de | |
| Zeichnungsdatei: WWK_Schmallenberg_NRW_WEGKAT_IST_A0.mxd Erstellt mit ArcGIS 10.4 | | | |

Wirtschaftswegekonzept der Stadt Schmallenberg

Vorhandene Wegesituation (IST)

Legende

Zustand

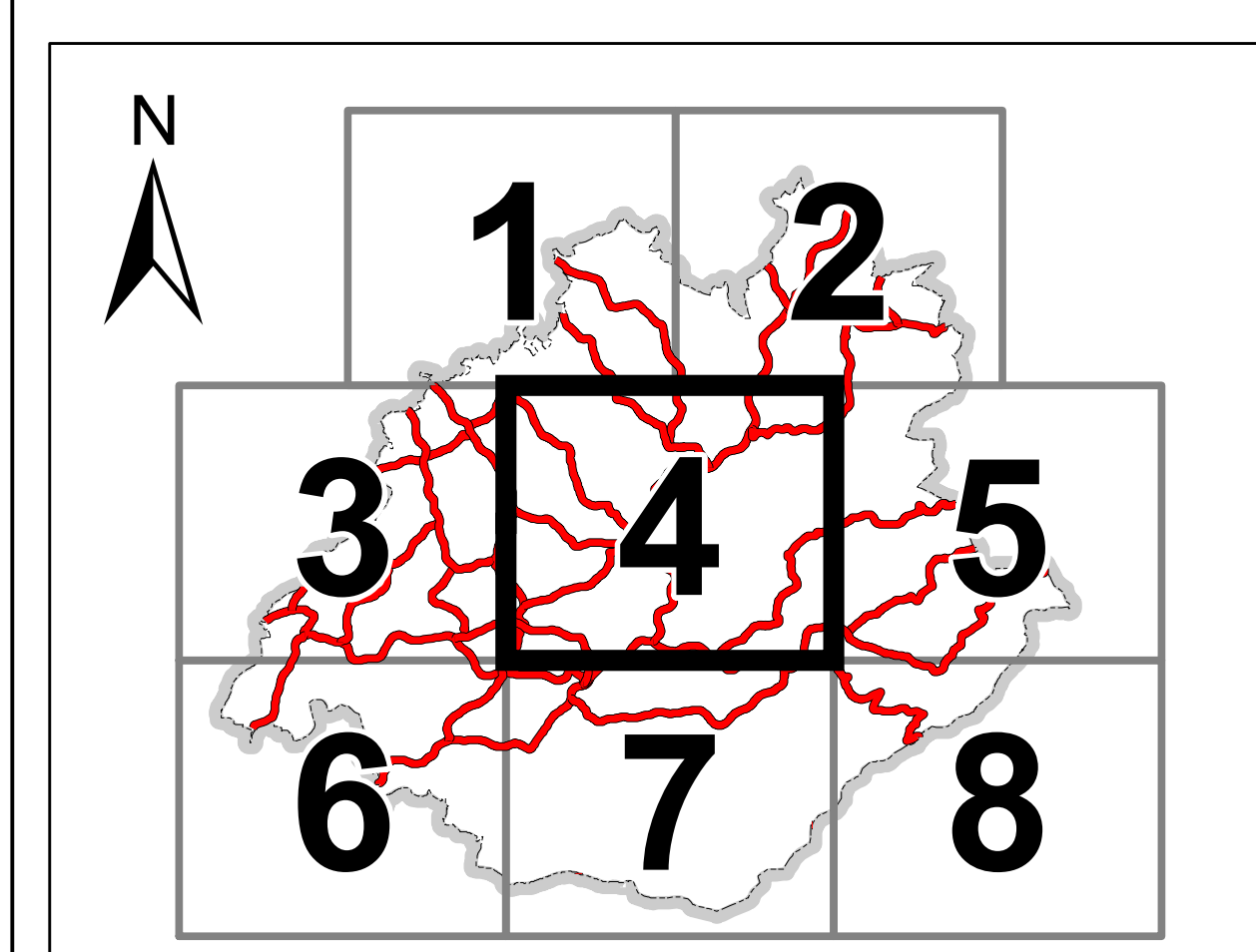
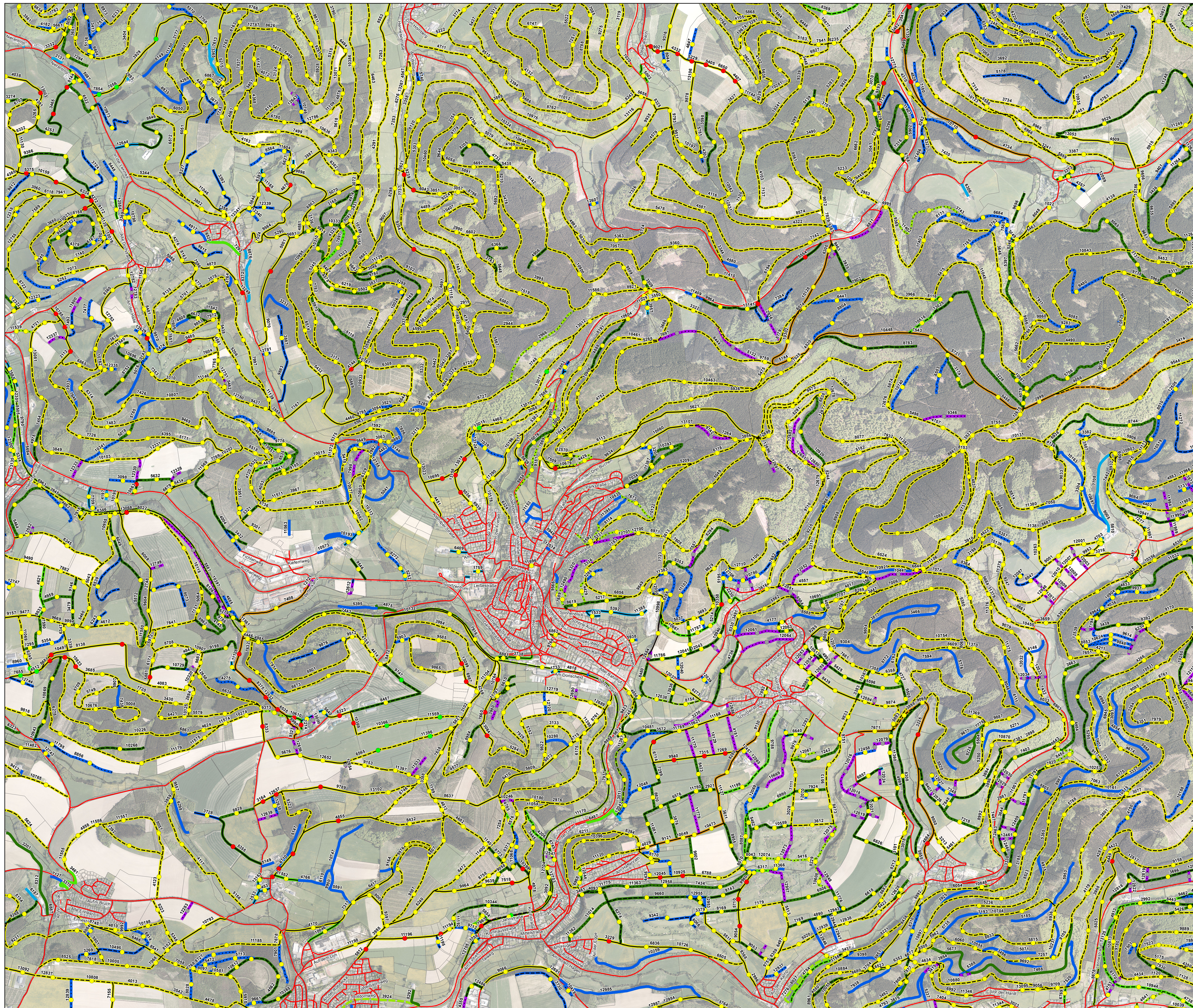
- in Ordnung
- Einzelmaßnahmen erforderlich
- Gesamtanierung erforderlich
- keine Verkehrsfläche vorhanden

Befestigung

- befestigt
- teilbefestigt
- wassergebunden
- ohne Befestigung

Kategorie IST

- A - klassifiziert
- B - multifunktionaler Verbindungsweg
- C - Hauptwirtschaftsweg
- D - untergeordneter Wirtschaftsweg mit Fußgängerverkehr
- E - untergeordneter Erschließungsweg mit Luftverkehr
- F - Einzelerschließung kaum Luftverkehr
- G - Binnenerschließung
- H - keine Funktion
- I - alleinführender Geh- / Radweg



| | |
|---|---|
| Wirtschaftswegekonzept | |
| Stadt Schmallenberg | Anlagen-Nr.: 1 Blatt-Nr.: 4 Proj.-Nr.: SMB-004 Datum: 19.11.2020 Zeichner: DK |
| Planinhalte: Befestigungsart Zustand Kategorie IST | Maßstab: 1:10.000 |
| Planbezeichnung: Vorhandene Wegesituation (IST) Seite 4 von 8 | |
| Auftraggeber: Ge-Komm Gesellschaft für kommunale Infrastruktur <small>Ge-Komm GmbH Generalschloß für kommunale Infrastruktur Bismarckstraße 15 48324 Mecke Telefon: 05422-98153-40 www.ge-komm.de info@ge-komm.de</small> | |
| Zeichnungsdatei: <small>WWW_Schmallenberg_NRW_WEGEKAT_IST_A0.mxd Erstellt mit ArcGIS 10.4</small> | |

Wirtschaftswegekonzept der Stadt Schmallenberg

Vorhandene Wegesituation (IST)

Legende

Zustand

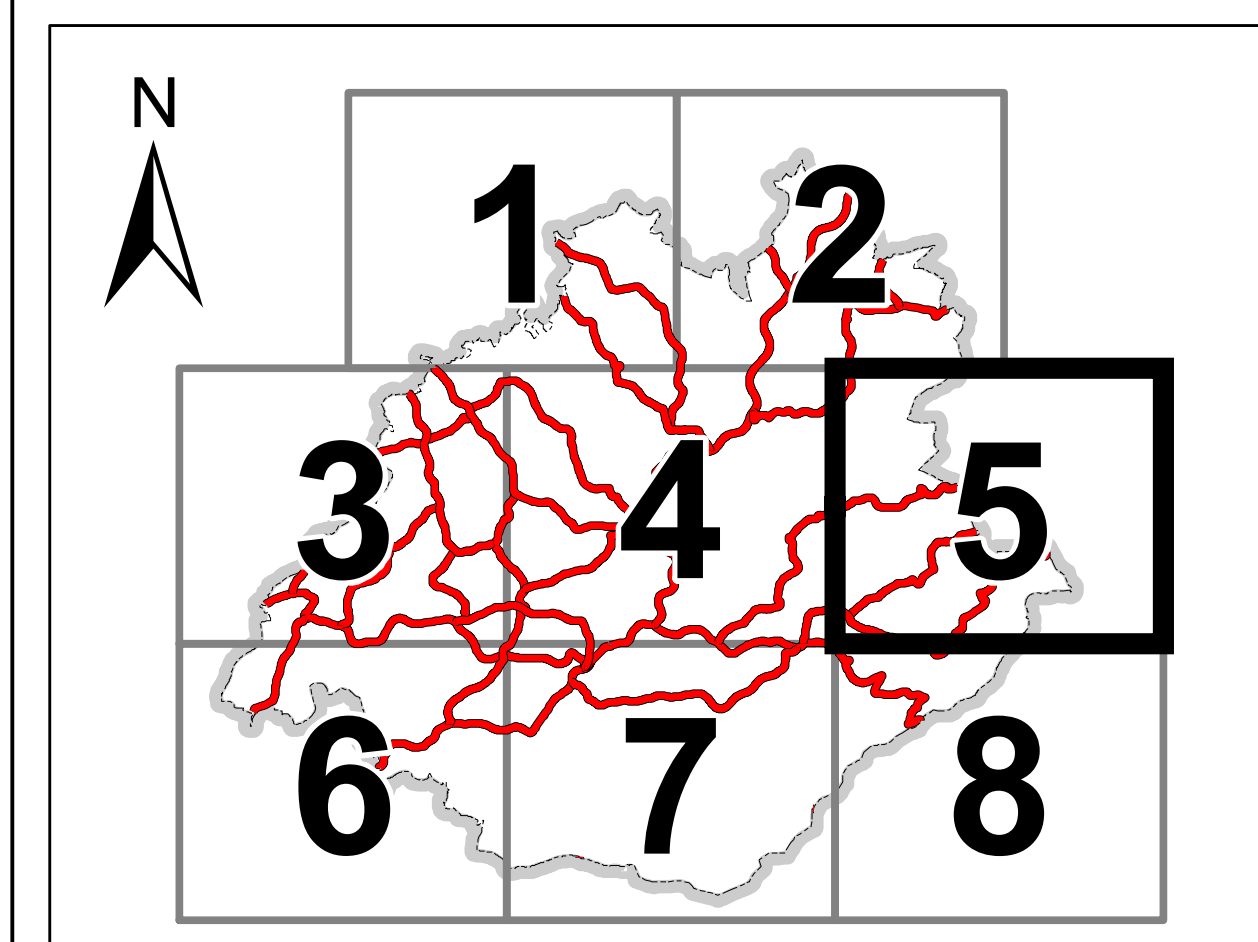
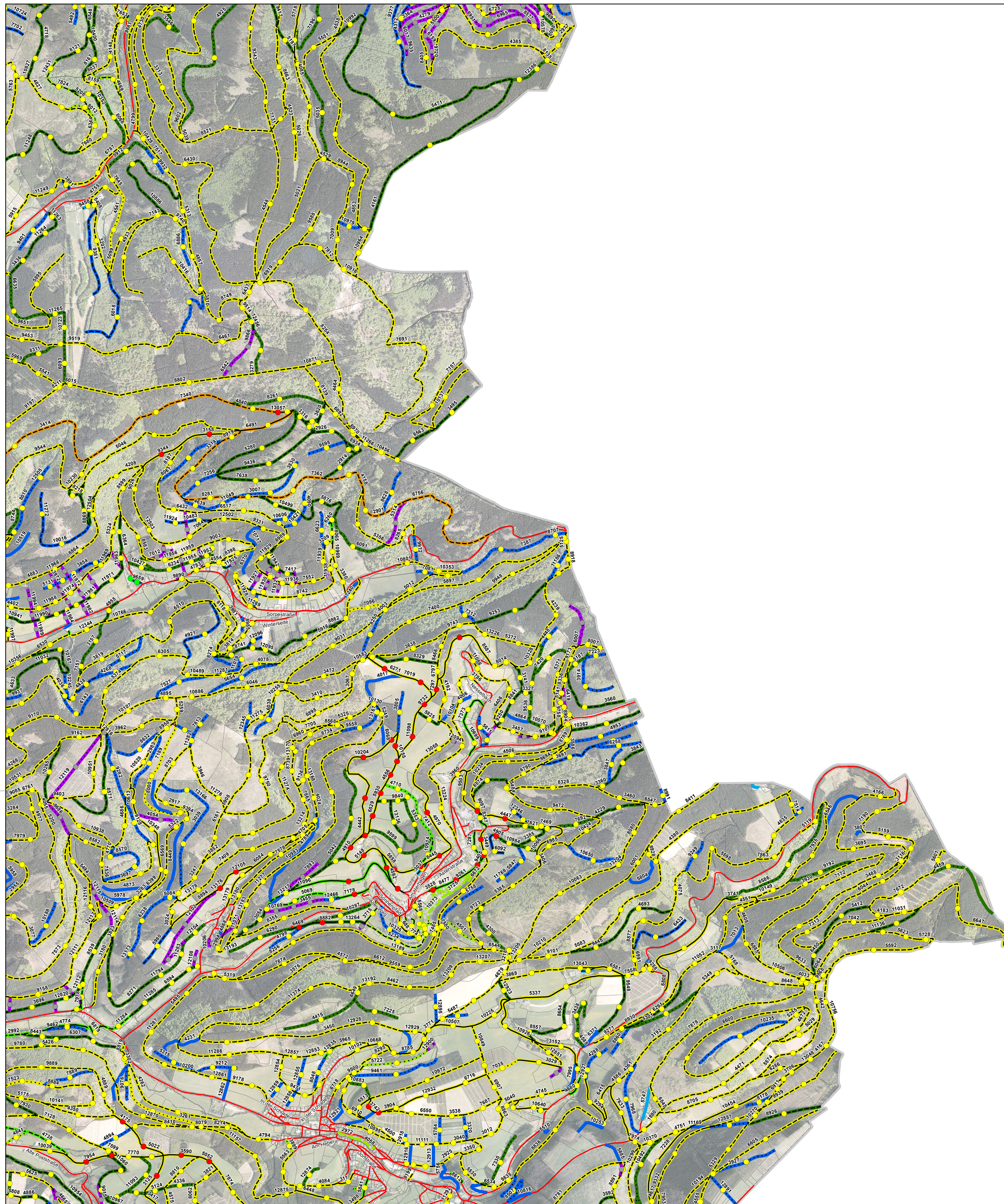
- in Ordnung
- Einzelmaßnahmen erforderlich
- Gesamtanierung erforderlich
- keine Verkehrsfläche vorhanden

Befestigung

- befestigt
- teilbefestigt
- wassergebunden
- ohne Befestigung

Kategorie IST

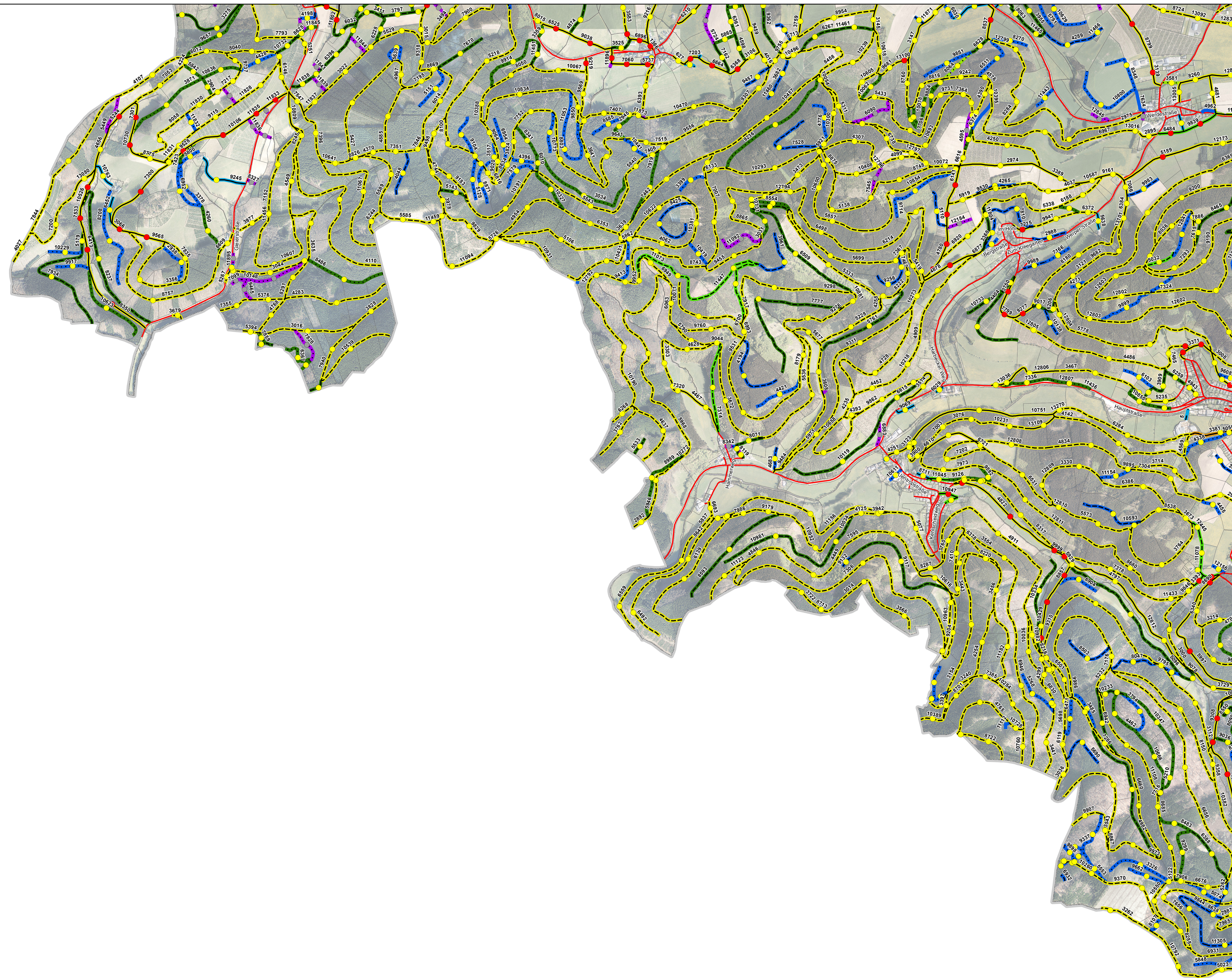
- A - klassifiziert
- B - multifunktionaler Verbindungsweg
- C - Hauptwirtschaftsweg
- D - untergeordneter Wirtschaftsweg mit Fußgängerverkehr
- E - untergeordneter Erschließungsweg mit LuF Verkehr
- F - Einzelerschließung kaum LuF Verkehr
- G - Binnenerschließung
- H - keine Funktion
- - - I - alleinführender Geh- / Radweg



| | | | |
|---|--|--|--|
| Wirtschaftswegekonzept | | | |
| Auftraggeber:  Stadt Schmallenberg | Anlagen-Nr.: 1 Blatt-Nr.: 5 Proj.-Nr.: SMB-004 | | |
| Planinhalte: Befestigungsart Zustand Kategorie IST | bearbeitet: 19.11.2020 DK gezeichnet: 19.11.2020 DK Maßstab: 1:11.000 | | |
| Planbezeichnung: Vorhandene Wegesituation (IST) Seite 5 von 8 | | | |

Wirtschaftswegekonzept der Stadt Schmallenberg

Vorhandene Wegesituation (IST)



Legende

Zustand

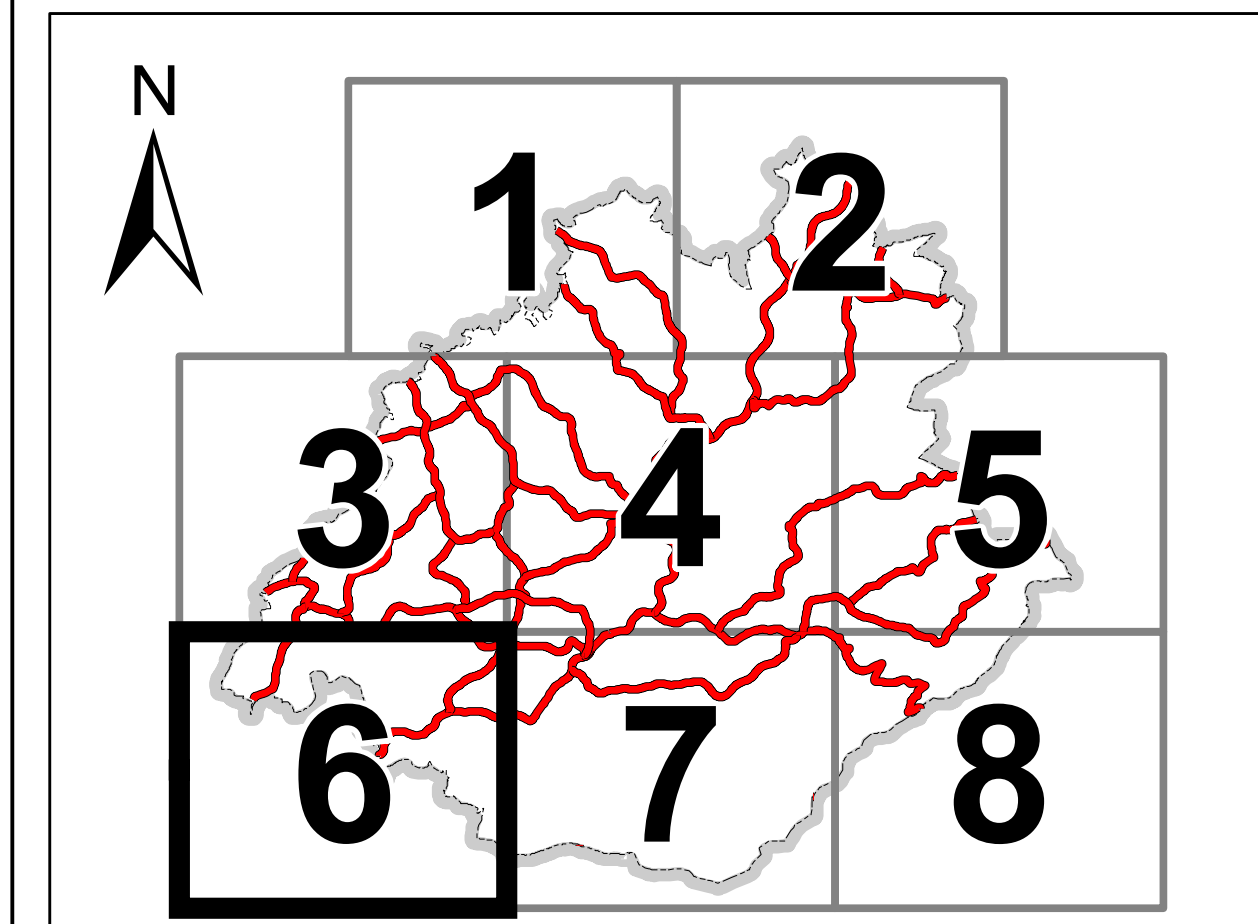
- in Ordnung
- Einzelmaßnahmen erforderlich
- Gesamtsanierung erforderlich
- keine Verkehrsfläche vorhanden

Befestigung

- befestigt
- teilbefestigt
- wassergebunden
- ohne Befestigung

Kategorie IST

- A - klassifiziert
- B - multifunktionaler Verbindungsweg
- C - Hauptwirtschaftsweg
- D - untergeordneter Wirtschaftsweg mit Fußgängerverkehr
- E - untergeordneter Erschließungsweg mit Luftverkehr
- F - Einzelerschließung kaum Luftverkehr
- G - Binnenerschließung
- H - keine Funktion
- I - alleinführender Geh- / Radweg



| | |
|---|---|
| Wirtschaftswegekonzept | |
| Auftraggeber: Stadt Schmallenberg | Anlagen-Nr.: 1 Blatt-Nr.: 6 Proj.-Nr.: SMB-004 |
| Planinhalt: Befestigungsart Zustand Kategorie IST | Datum: 19.11.2020 Zeichner: DK gezeichnet: 19.11.2020 Maßstab: 1:11.000 |
| Planbezeichnung: Vorhandene Wegesituation (IST) Seite 6 von 8 | |

Wirtschaftswegekonzept der Stadt Schmallenberg

Vorhandene Wegesituation (IST)

Legende

Zustand

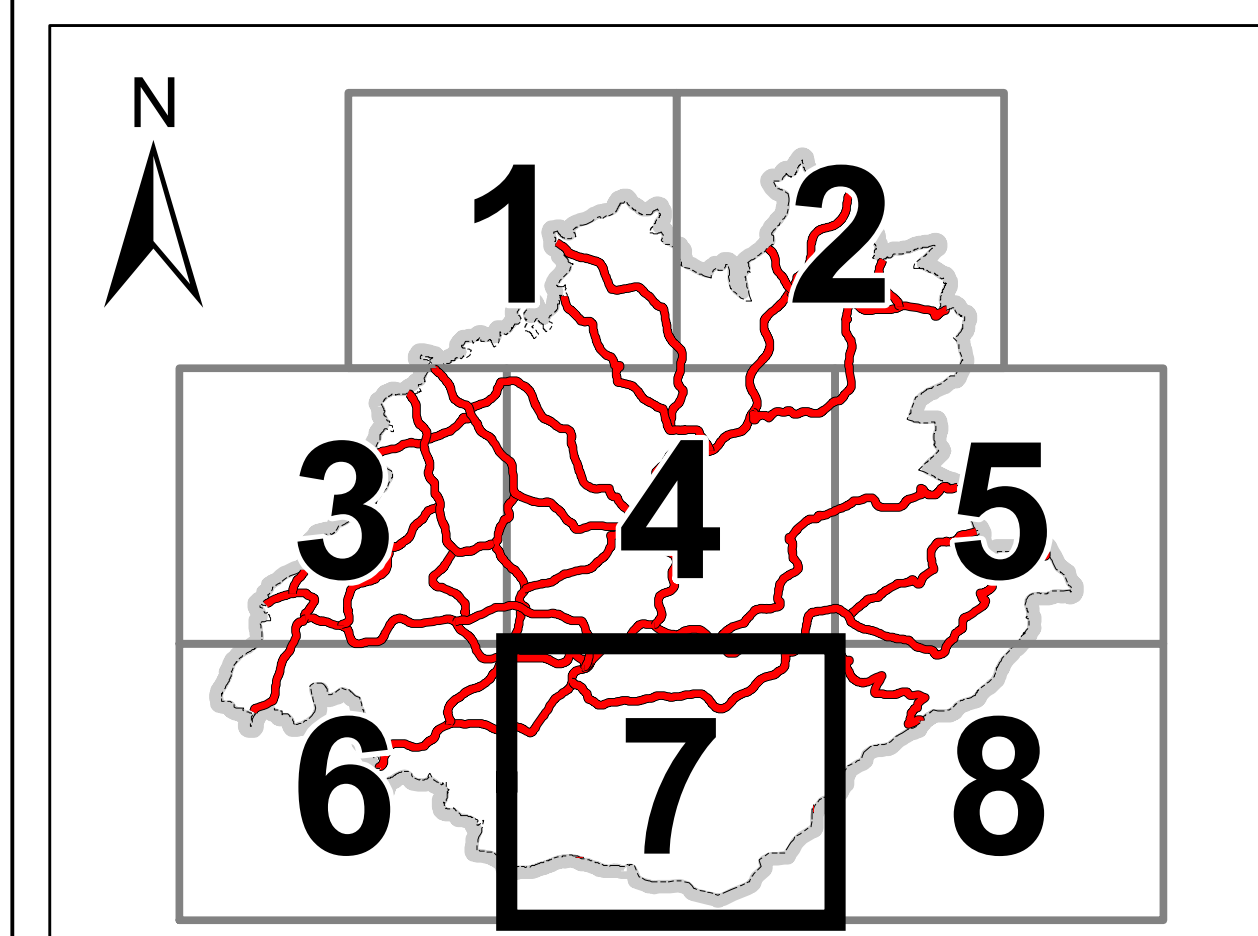
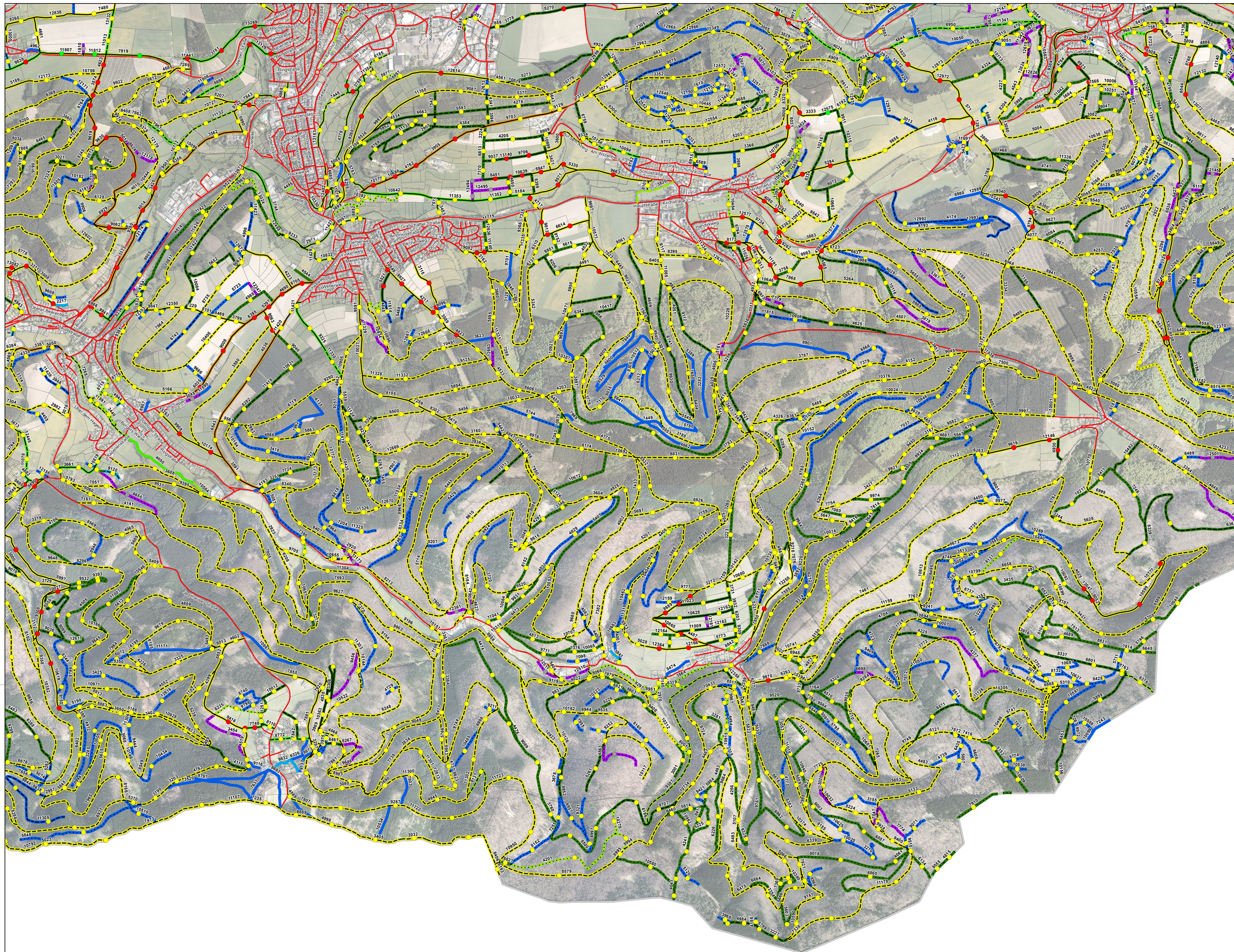
- in Ordnung
- Einzelmaßnahmen erforderlich
- Gesamtanierung erforderlich
- keine Verkehrsfläche vorhanden

Befestigung

- befestigt
- teilbefestigt
- wassergebunden
- ohne Befestigung

Kategorie IST

- A - klassifiziert
- B - multifunktionaler Verbindungsweg
- C - Hauptwirtschaftsweg
- D - untergeordneter Wirtschaftsweg mit Fußgängerverkehr
- E - untergeordneter Erschließungsweg mit Luftverkehr
- F - Einzelerschließung kaum Luftverkehr
- G - Binnenerschließung
- H - keine Funktion
- I - alleinführender Geh- / Radweg



| | |
|--|--|
| Wirtschaftswegekonzept | |
| Auftraggeber: Stadt Schmallenberg | Anlagen-Nr.: 1 Blatt-Nr.: 7 Proj.-Nr.: SMB-004 |
| Planinhalte: Befestigungsart Zustand Kategorie IST | bearbeitet: 19.11.2020 DK gezeichnet: 19.11.2020 DK Maßstab: 1:10.000 |
| Planbezeichnung: Vorhandene Wegesituation (IST) Seite 7 von 8 | |

Wirtschaftswegekonzept der Stadt Schmallenberg

Vorhandene Wegesituation (IST)

Legende

Zustand

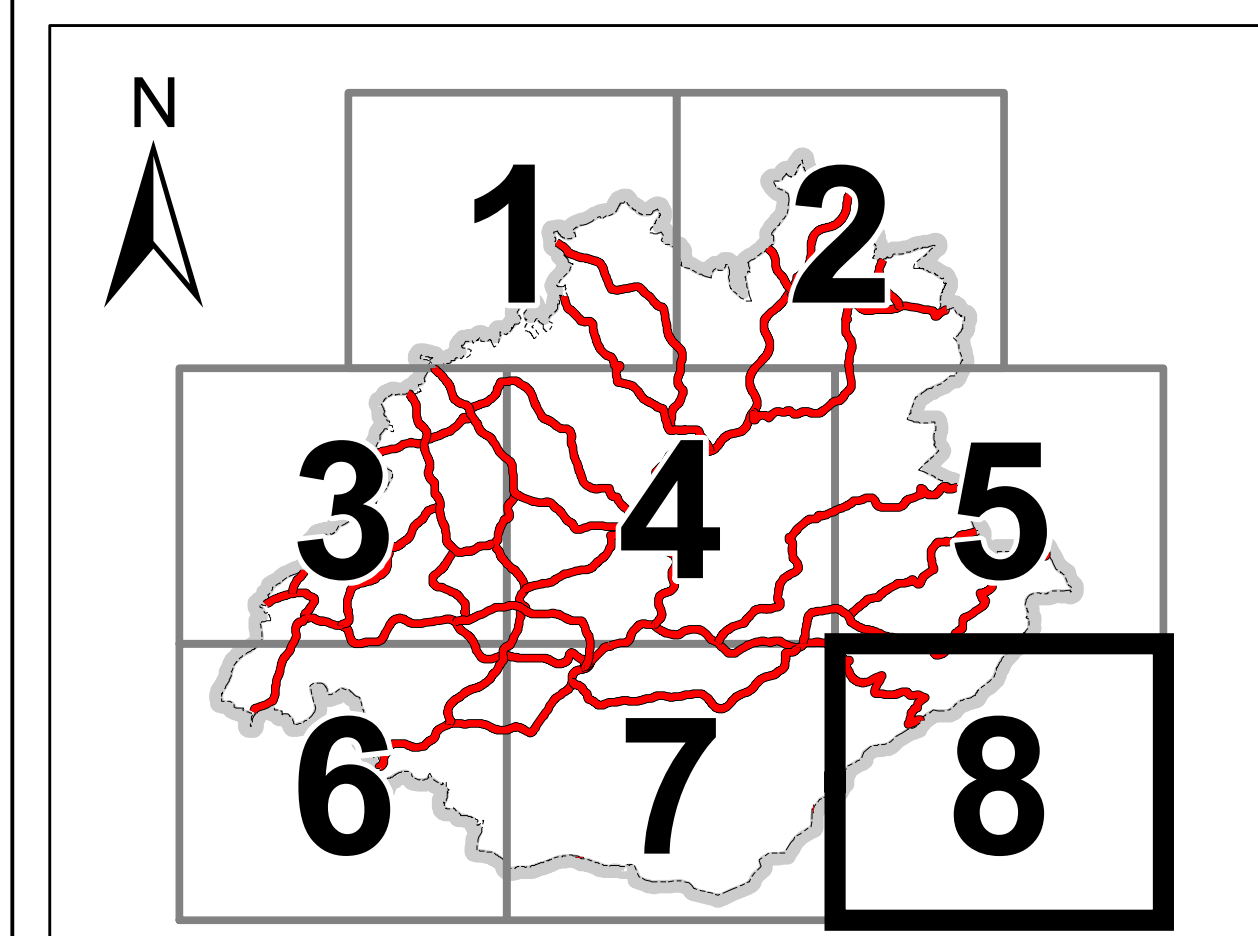
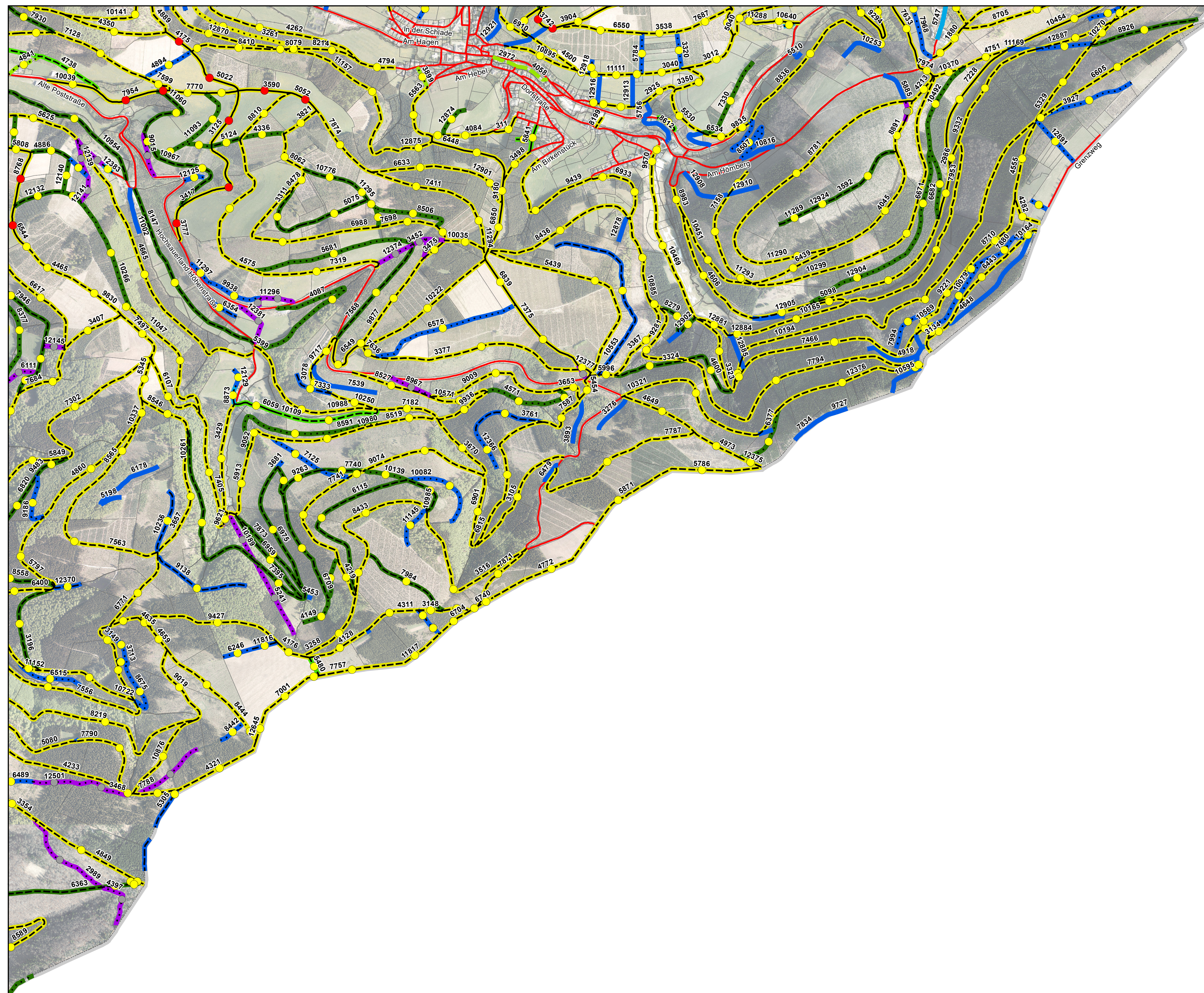
- in Ordnung
- Einzelmaßnahmen erforderlich
- Gesamtanierung erforderlich
- keine Verkehrsfläche vorhanden

Befestigung

- befestigt
- teilbefestigt
- wassergebunden
- ohne Befestigung

Kategorie IST

- A - klassifiziert
- B - multifunktionaler Verbindungsweg
- C - Hauptwirtschaftsweg
- D - untergeordneter Wirtschaftsweg mit Fußgängerverkehr
- E - untergeordneter Erschließungsweg mit Luftverkehr
- F - Einzelerschließung kaum Luftverkehr
- G - Binnenerschließung
- H - keine Funktion
- I - alleinführender Geh- / Radweg



| | | | |
|--|----------------------------|--------------|-----------------|
| Wirtschaftswegekonzept | | | |
| Auftraggeber: | Stadt Schmallenberg | Anlagen-Nr.: | 1 |
| | | Blatt-Nr.: | 8 |
| | | Proj.-Nr.: | SMB-004 |
| | | Datum: | 19.11.2020 |
| | | Zeichen: | DK |
| Planinhalt: | Befestigungsart | bearbeitet: | 19.11.2020 |
| | Zustand | gezeichnet: | 19.11.2020 |
| | Kategorie IST | Maßstab: | 1:11.000 |
| Planbezeichnung: Vorhandene Wegesituation (IST) | | | |
| Seite 8 von 8 | | | |

Auftragnehmer: **Ge-Komm**
Gesellschaft für kommunale Infrastruktur

Ge-Komm GmbH
Gesellschaft für kommunale Infrastruktur
Bismarckstraße 15
40324 Mönke
T 05422 98153-40 | www.ge-komm.de
info@ge-komm.de

Zeichnungsdatei: WWK_Schmallenberg_NRW_WEGKAT_IST_A0.mxd
Erstellt mit ArcGIS 10.4